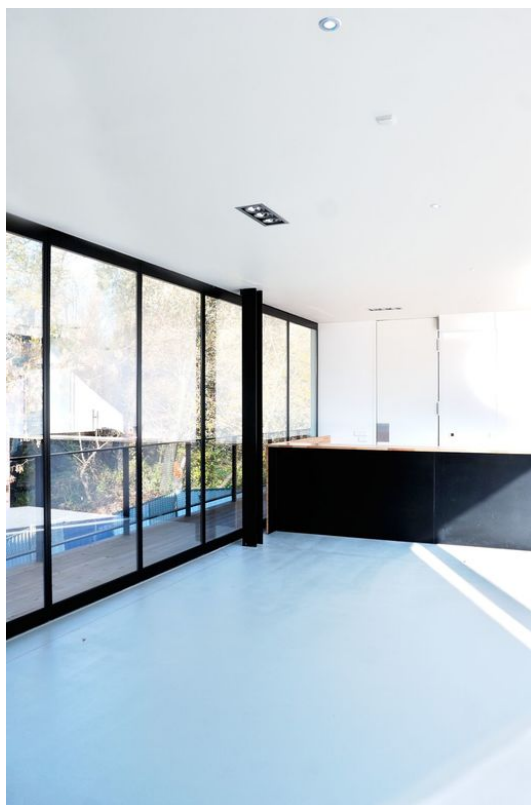


Produktdatablad

Skjutelement till manuellt skjutväggssystem - med smala profiler *



Grundelement till en rörlig glasskiljevägg med smala profiler

ANVÄNDNINGSSOMRÅDEN

- Rörliga glasskiljeväggar med profiler
- Inomhus och skyddat område utomhus
- Kan användas upp till 3000 mm fri höjd
- Kan användas upp till 1500 mm elementbredd



Skjutelement till manuellt skjutväggssystem - med smala profiler

PRODUKTSPECIFIKATIONER

- Horisontella och vertikala profiler för infattning av glas
- Enkelsäkerhetsglas ESG 10 mm plant på ena sidan
- Isoleringsglasdörr 22 mm, kan användas centrerat
- Elementvikt upp till 125 kg
- Torr inglasning med inglasningstätning runt om
- Kan kombineras med övriga elementtyper - med smala profiler

TEKNISKA SPECIFIKATIONER

Försäljningsnamn

Skjutelement till manuellt skjutväggssystem - med smala profiler *

* Ovannämnda produkter kan variera, beroende på land, vad gäller form, typ, egenskaper, funktion eller tillgänglighet. Kontakta din GEZE-kontaktperson vid frågor.

*

