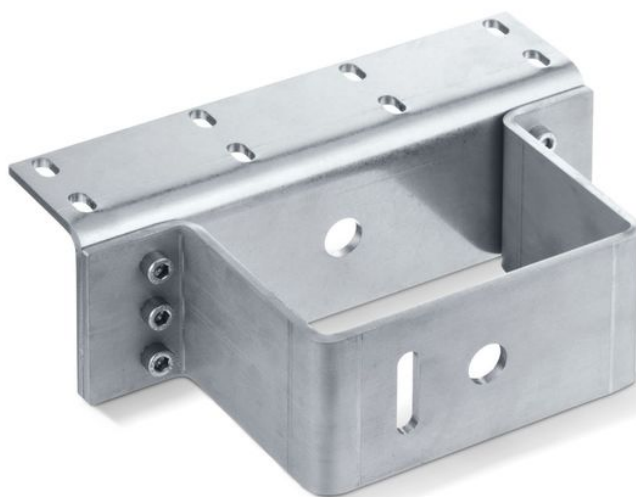


# Produktdatablad

# Brakett E 3000 NSK S

\*



För montering på takfönster av spindeldrifterna E 1500 S och  
E 3000

## ANVÄNDNINGSMÖJLIGHETER

→ Montering på sekundär stängningskant på takfönster typ Schüco AWS57 RO

# Brakett E 3000 NSK S \*



## PRODUKTSPECIFIKATIONER

→ Enkel installation

## TEKNISKA SPECIFIKATIONER

Försäljningsnamn

Brakett E 3000 NSK S \*

## VARIANTER/BESTÄLLNINGSPÅSÄTTNING

Beteckning	Beskrivning	ID-nr	Färg
Brakett E 3000 NSK S *	lämpar sig för montering på sekundär stängningskant på takfönster (Schüco AWS57 RO). Leveransen omfattar inte klämring ID-nr 121274	136183	Silverfärgad

\* Ovannämnda produkter kan variera, beroende på land, vad gäller form, typ, egenskaper, funktion eller tillgänglighet. Kontakta din GEZE-kontaktperson vid frågor.