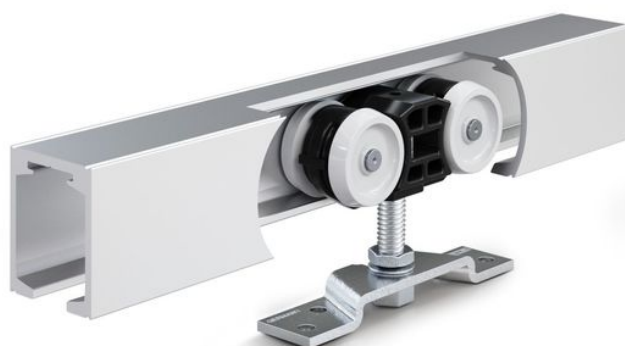


Produktdatablad

Perlan 140 trä

takmontering



Skjutbeslagsystem för trä-, plast- eller metaldörrar med en dörnbradsvikt på 140 kg

ANVÄNDNINGSMÅL

- Starkt trafikerade skjutdörrar inomhus
- Bostäder, kontors- och konferenslokaler samt hotell
- Beslagsmontering i alla synliga områden
- Skjutdörrar med en eller flera blad
- Montering på innertaket

PRODUKTSPECIFIKATIONER

- Skjutbeslagsystem för dörrbladsvikter upp till 140 kg
- För dörrbladsmaterial i trä, plast eller metall
- Med dämpning på ena eller på båda sidor för dörrar med en dörrbladsvikt upp till 80 kg så att dörren bromsas in mjukt och dras in automatiskt till ändläget
- Justerbar höjdtjämnning nivellerar ojämnheter mellan innertak och löpskena
- Precisionskullager i rullvagnen ger en mycket tyst gång när dörren skjuts
- Kontrollerad enligt DIN EN 1527 under 100 000 provcykler gällande hållbarhet
- Försänkbara hållarplattor möjliggör dörrinbyggnad med litet spaltavstånd mellan löpskena och dörrens överkant

TEKNISKA SPECIFIKATIONER

Försäljningsnamn

Perlan 140 trä takmontering

BESTÅR AV

SATS PERLAN 140 FÖR DÖRRBLAD I TRÄ

Skjutbeslagsystem för dörrblad i glas med en dörrbladsvikt upp till 140 kg



Beteckning	Beskrivning	ID-nr	Färg	Dörrbredd (min.)	Dörrbredd (max.)
Sats Perlan 140 för dörrblad i trä	För takmontering med hållarplatta standard, upp till 140 kg bladsvikt	119354	EV1	500 mm	1040 mm
Sats Perlan 140 för dörrblad i trä	För takmontering med hållarplatta standard, upp till 140 kg bladsvikt	119355	EV1	500 mm	1240 mm
Sats Perlan 140 för dörrblad i trä	För takmontering med hållarplatta standard, upp till 140 kg bladsvikt	119353	EV1	500 mm	840 mm
Sats Perlan 140 för dörrblad i trä	För takmontering med hållarplatta standard, upp till 140 kg bladsvikt	119356	EV1	500 mm	1440 mm
Sats Perlan 140 för dörrblad i trä	För takmontering med hållarplatta standard, upp till 140 kg bladsvikt	119357	EV1	500 mm	1640 mm

SATS PERLAN 140 FÖR DÖRRBLAD I TRÄ

Skjutbeslagsystem för takmontage och trädörrblad



Beteckning	Beskrivning	ID-nr	Färg	Dörrbredd (min.)	Dörrbredd (max.)
Sats Perlan 140 för dörrblad i trä	För takmontering med hållarplatta standard och Perlan SoftStop, upp till 80 kg bladsvikt Perlan SoftStop enkelsidig, vid löpskena 2450 mm på båda sidor.	134888	EV1	860 mm	1240 mm
Sats Perlan 140 för dörrblad i trä	För takmontering med hållarplatta standard och Perlan SoftStop, upp till 80 kg bladsvikt Perlan SoftStop enkelsidig, vid löpskena 2450 mm på båda sidor.	134887	EV1	535 mm	1000 mm

TILLBEHÖR

SATS UPPHÄNGNINGSSKENA FÖRSÄNKT

För infräsning i trädörrblad



Beteckning	Beskrivning	ID-nr
Sats upphängningsskena försänkt	2 st., för infräsning i träbladet, inklusive upphängningsskruvar och platt U-nyckel för höjdställning	138015

ÄNDSTOPP MED INSTÄLLBAR UPPSTÄLLNINGSFJÄDER

Inställbart ändstopp för Perlan skjutbeslagsystem



Beteckning	ID-nr
Ändstopp med inställbar uppställningsfjäder	069274

UPPSTÄLLNINGSFJÄDER

Uppställningsfjäder för ändstopp Perlan 140



Beteckning	ID-nr
Uppställningsfjäder	064242

VINKELBUFFERT

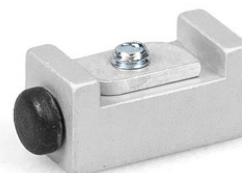
Ändstopp för skjutdörrblad



Beteckning	ID-nr
Vinkelbuffert	000339
Vinkelbuffert	000342

STOPP FÖR HELTÄCKANDE GOLVSTYRNING *

Buffert för golvintegrerade och genomgående golvstyrningar



Beteckning	ID-nr
Stopp för heltäckande golvstyrning	124655

SATS HÖJDJUSTERING/TAKAVSTÅND STEGLÖS

Steglös höjdotjämnning för takmontage av löpskenor



Beteckning	Beskrivning	ID-nr
Sats höjdjustering/takavstånd steglös	6 st., steglös höjdtjämnning från 13 mm till 18 mm. För användning vid takmontering med klipslock 100/145 samt för allmän användning på ojämna tak	138099

SATS HELGLASSYSTEM ROSTFRITT STÅL PUNKTFÄSTE

Punkthållare i rostfritt stål för ESG-glasrutor



Beteckning	Beskrivning	ID-nr	Färg	Glastjocklek
Sats helglassystem rostfritt stål punktfäste	2 st., borstade, för dörrblad i trä och glas 8-12 mm, inklusive 4 rampamuffar (trä) och monteringsmaterial för glas	127961	Rostfritt stål	8 - 12 mm

SATS PERLAN SOFTSTOP MEDELLÅNG VERSION, DÄMPNING I ENA RIKTNINGEN, UPP TILL 80 KG

Perlan Softstop ensidig dämpning för dörrbladsvikter upp till 80 kg och dörrbredder från 900 till 1 290 mm



Beteckning	Beskrivning	ID-nr	Dörrbredd (min.)	Dörrbredd (max.)
SET MITTEL 1-SEITIG Perlan SoftStop (128877)	Ingår i satsen: 2 x rullvagnar med dämpningsenhet enkelsidig, 2 x ändstopp, 1 x utlösningmekanism med fästskruv, 2 x hållarplatta standard	128877	900 mm	1290 mm

SATS PERLAN SOFTSTOP LÅNG VERSION, DÄMPNING I BÅDA RIKTNINGARNA, UPP TILL 80 KG

Perlan SoftStop dämpning på båda sidor för dörrbladsvikter upp till 80 kg



Beteckning	Beskrivning	ID-nr	Dörrbredd (min.)	Dörrbredd (max.)
SET LANG 2-SEITIG Perlan SoftStop (128891)	Ingår i satsen: 2 x rullvagnar med dämpningsenhet dubbelsidig, 2 x ändstopp, 2 x utlösningmekanism med fästskruvar, 2 x hållarplatta standard	128891	1290 mm	1700 mm

Perlan 140 trä takmontering



SATS PERLAN SOFTSTOPDUO, MED DÄMPNING PÅ BÅDA SIDORNA

Perlan SoftStopDuo med dämpning på båda sidor för dörrbladsvikter upp till 80 kg



Beteckning	Beskrivning	ID-nr	Dörrbredd (min.)	Dörrbredd (max.)
Sats Perlan SoftStopDuo, med dämpning på båda sidorna, upp till 80 kg	Ingår i satsen: 2 x rullvagnar med dämpningsenhet dubbelsidig, 2 x ändstopp, 2 x utlösningmekanism med fästskruvar, 2 x hållarplatta standard	150071	750 mm	1290 mm

HANDRÄCKE KONFIGURERAT *

Stöthandtag - runt utförande för montering på dörrblad i glas



Beteckning	ID-nr	Färg
Handrücke konfigurerat *	127616	Rostfritt stål

SATS PERLAN SOFTSTOP KORT VERSION, DÄMPNING I ENA RIKTNINGEN, UPP TILL 80 KG

Perlan SoftStop ensidig dämpning för dörrbladsvikter upp till 80 kg och dörrbredder från 575 till 900 mm



Beteckning	Beskrivning	ID-nr	Dörrbredd (min.)	Dörrbredd (max.)
SET KURZ 1-SEITIG Perlan SoftStop (128876)	Ingår i satsen: 2 x rullvagnar med dämpningsenhet enkelsidig, 2 x ändstopp, 1 x utlösningmekanism med fästskruv, 2 x hållarplatta standard	128876	575 mm	900 mm

Perlan 140 trä takmontering



* Ovannämnda produkter kan variera, beroende på land, vad gäller form, typ, egenskaper, funktion eller tillgänglighet. Kontakta din GEZE-kontaktperson vid frågor.