

# Produktdatablad

# Standardarm TS 4000

# EFS/RFS



med frihjulsfunktion/free-swing-funktion

#### ANVÄNDNINGSSOMRÅDEN

- För kombination med en free-swing-dörrstängare TS 4000 EFS/RFS
- Anslagsdörrar till höger och vänster

## PRODUKTSPECIFIKATIONER

→ Kan användas upp till 70 mm nischdjup vid karmmontage

## TEKNISKA SPECIFIKATIONER

Försäljningsnamn	Standardarm TS 4000 EFS/RFS
Freeswing-område	80° - 175°
Uppställning	Nej
Integrerad rökdetektor	Nej

## VARIANTER/BESTÄLLNINGSPÅSÄTTNING

Beteckning	Beskrivning	ID-nr	Färg
Standardarm TS 4000 EFS/RFS	med frihjulsfunktion/free-swing-funktion	106462	enligt RAL
Standardarm TS 4000 EFS/RFS	med frihjulsfunktion/free-swing-funktion	106460	Silverfärgad

## MONTERINGSMATERIAL

### MONTAGEPLATTA STANDARDARM \*

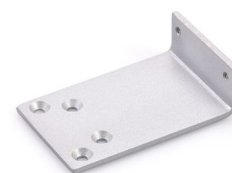
för TS 4000/TS 2000, vid smal karm



Beteckning	Beskrivning	ID-nr	Färg
Montageplatta standardarm	för TS 4000/TS 2000, vid smal karm	082506	enligt RAL
Montageplatta standardarm	för TS 4000/TS 2000, vid smal karm	057109	Silverfärgad

### MONTAGEPLATTA STANDARDARM

För TS 4000/TS 2000, vid parallellarmsinstallation



# Standardarm TS 4000 EFS/RFS



---

Beteckning	Beskrivning	ID-nr	Färg
Montageplatta standardarm	för TS 4000/TS 2000, vid parallellarmsinstallation	053319	mörkbrons
Montageplatta standardarm	för TS 4000/TS 2000, vid parallellarmsinstallation	027460	enligt RAL
Montageplatta standardarm	för TS 4000/TS 2000, vid parallellarmsinstallation	053318	Silverfärgad

---

\* Ovannämnda produkter kan variera, beroende på land, vad gäller form, typ, egenskaper, funktion eller tillgänglighet. Kontakta din GEZE-kontaktperson vid frågor.