

# Produktdatablad

## Boxer EFS 4-6



Integrerad dörrstängare för enkeldörrar upp till 1400 mm dörrbredd med elektrisk freeswing-funktion

### ANVÄNDNINGSSOMRÅDEN

- Brand- och rökskyddsdörrar, lämplighetsintyg krävs för dörren
- Anslagsdörrar till höger och vänster
- Anslagsdörrar upp till 1400 mm dörrbredd och 180 kg dörrbladsvikt
- Integrerad installation
- Uppställningssystem med integrerad uppställningsfunktion med free-swing
- Barriärfria ingångar enligt DIN 18040

**PRODUKTSPECIFIKATIONER**

- Steglöst justerbar stängningskraft på EN 4-6
- Kan användas på höger- och vänsterhängda dörrar utan omställning
- Dörrstängaren är infälld i dörrblad eller karm och uppfyller därmed högsta krav på design
- Den integrerade koordinatorn håller det aktiva dörrbladet i vänteläge tills det passiva dörrbladet har stängts
- Free-swing-funktionen gör att dörren kan passeras med liten kraftansträngning
- Komfortuppställningsfunktionen låser dörren i slutet av freeswing-området
- Anslutningsbar rökdetektor vars signal stänger dörren automatiskt vid brand
- Integrerad öppningsbroms, bromsar upp dörrar som öppnats med stor kraft
- Hydraulisk ändslagsverkan som accelererar dörren strax före stängtäge
- Stängningsfarten kan anpassas individuellt
- Alla funktioner kan ställas in i monterat skick

**TEKNISKA SPECIFIKATIONER**

Försäljningsnamn	Boxer EFS 4-6
Barriärfritt enligt DIN 18040 upp till dörrbredd (max) i mm	1400 mm
Dörrbredd (max.)	1400 mm
Dörrbladsvikt (max.)	180 kg
Monteringsätt	Dold
Öppningsvinkel (max)	120 °
Ingångsspänning	24 V DC
Lämplighet brandklassade dörrar	Ja
Inställbar stängningskraft	Ja, steglös justering
Inställbar stängningsfart	Ja
Inställbart tillslag	Ja, via ventil
Integrerad öppningsbroms	mekaniskt i glidskenan
Position stängningskraftsjustering	Upptill
Uppställning	Elektrisk, för freeswing-funktion
Integrerad rökdetektor	Nej

## BESTÅR AV

### STÄNGNINGSKROPP BOXER EFS 4-6

Grundstomme för integrerad dörrstängare, stängningskraft EN 4-6, med elektrisk freeswing-funktion inkl. freeswing-arm med komfortuppställningsfunktion



Beteckning	Beskrivning	ID-nr	Mått	Färg	Dörrbredd (max.)
Boxer EFS 4-6	Stängningskraft EN 4-6, med elektrisk free-swing-funktion inkl. free-swing-arm med komfortuppställningsfunktion, dörrbredd upp till 1400 mm, dörrbladstjocklek minst 50 mm	153559	332 x 40 x 54 mm	Silverfärgad	1400 mm

### GLIDSKENA BOXER EFS 20,7 MM

Med en höjd på 20,7 mm för Boxer EFS 4-6



Beteckning	Beskrivning	ID-nr	Mått	Färg	Längd
Glidskena Boxer EFS 20,7 mm	Höjd 20,7 mm, för Boxer EFS 4-6	153571	480 x 31 x 20,7 mm	Silverfärgad	480 mm

### GLIDSKENA BOXER EFS 12 MM \*

Med en höjd på 12 mm för Boxer EFS 4-6

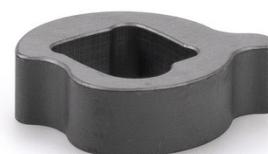


Beteckning	Beskrivning	ID-nr	Mått	Färg	Längd
Glidskena Boxer EFS 12 mm	Höjd 12 mm, för Boxer EFS 4-6	153560	480 x 20 x 12 mm	Silverfärgad	480 mm

## TILLBEHÖR

### AXELFÖRLÄNGNING BOXER EFS 4-6 \*

För komfortlässpak



Beteckning	Beskrivning	ID-nr	Axelförlängare
Axelförlängning Boxer EFS 4-6	För komfortlässpak	153574	8 mm
Axelförlängning Boxer EFS 4-6 *	För komfortlässpak	153573	4 mm

### GC 152 \*

Rökdetektor för GEZE uppställningssystem



Beteckning	Beskrivning	ID-nr	Färg	Matningsspänning	Monterings sätt
GEZE rökdetektor GC 152 *	Komplett med sockel, 24 V DC, 20 mA, kontrollerat enligt EN54-7, godkänd för användning med alla GEZE uppställningssystem FA GC 150, integrerad ledningsövervakning, överensstämmelse med DIN EN 14637	139850	vit RAL 9010	24 V DC	Innertak

### GC 153 \*

Värmedetektor för GEZE uppställningssystem



Beteckning	Beskrivning	ID-nr	Färg	Matningsspänning	Monterings sätt
GEZE temperaturredetektor GC 153 *	Komplett med sockel, 24 V DC, 20 mA, kontrollerat enligt EN54-5, godkänd för användning med alla GEZE uppställningssystem FA GC 150, integrerad ledningsövervakning, överensstämmelse med DIN EN 14637	139881	Vit	24 V DC	Innertak



## AS 500

Manuell stängningsknapp för manuell utlösning av elstyrda hållmagneter



Beteckning	Beskrivning	ID-nr	Färg	Mått	Driftspänning
Manuell stängningsknapp AS 500	För manuell utlösning av elektriskt reglerbara uppställningsanordningar inkl. slutmotstånd för ledningsövervakning	116266	alpinvit/röd	80 x 80 x 9 mm	24 V DC
Manuell stängningsknapp AS 500, glas	För manuell utlösning av elektriskt reglerbara hållmagneter inkl. slutmotstånd för linjeövervakning, med glasruta och 5 utbytbara texter	120880	alpinvit/röd	80 x 80 x 21 mm	24 V DC

## RSZ 7 \*

Utkörbar rökdetektor för alla GEZE hållmagneter

GEZE

Beteckning	Beskrivning	ID-nr	Färg	Matningsspänning
Rökdetektorcentral RSZ 7 *	Rökdetektor för alla GEZE hållmagneter	185231	enligt RAL	230 V
Rökdetektorcentral RSZ 7 *	Rökdetektor för alla GEZE hållmagneter	184196	Rostfrifärgad	230 V
Rökdetektorcentral RSZ 7 *	Rökdetektor för alla GEZE hållmagneter	181025	Silverfärgad	230 V
Rökdetektorcentral RSZ 7 *	Rökdetektor för alla GEZE hållmagneter	184195	vit RAL 9016	230 V

\* Ovannämnda produkter kan variera, beroende på land, vad gäller form, typ, egenskaper, funktion eller tillgänglighet. Kontakta din GEZE-kontaktperson vid frågor.