

# Produktdatablad

## E 250 NT



Spindeldrift i kompakt utförande med brett användningsområde

### ANVÄNDNINGSSOMRÅDEN

- Rök- och värmeutsugsanläggning och naturlig ventilation (24 V) för direktuppställning i fasad- och takområdet
- Inåtgående eller utåtgående tippbara, topphängda och sidohängda takfönster
- Kan användas i från- och tilluftssystem
- E 250 NT endast för torra utrymmen, variant E 250 NT AB för skyddat område utomhus (t.ex. skärmtak)
- Montering på trä-, plast- eller metallfönster



## PRODUKTSPECIFIKATIONER

- Steglöst justerbart motorslag och individuella hastigheter för ventilation samt rök- och värmeutsug
- Synkronisering av max. fyra drivenheter utan externt styrdon
- Enkel omkoppling av driftsätt (Solo och Syncro, master/slave) med hjälp av DIP-omkopplare
- IQ windowdrive - intelligent drivningsstyrning
- Kontrollerad som naturligt rök- och värmeutsugsaggregat (NRWG) enligt EN 12101-2

## TEKNISKA SPECIFIKATIONER

Försäljningsnamn	E 250 NT
Öppningshastighet rök- och värmeutsugsanläggning	5,7 mm/s, slag 500: 9,5 mm/s
Öppningshastighet ventilation	5 mm/s
Tryckkraft (max.)	750 N
Tillhållningskraft (max.)	2000 N
Tryckkraft	750 N
Dragkraft	750 N
Spänning under drift	24 V ± 25 %
Driftspänning	24 V DC
Strömförbrukning	1.3 A
Strömuttagning beroende på användningsområde	Ventilation (24 V): 0,9 A; rök- och värmeutsugsanläggning (18 V): 1,0 A Slag 500: Ventilation (24 V): 1,1 A; rök- och värmeutsugsanläggning (18 V): 1,3 A
Effektförbrukning	20 W
Nominell drifttid	30 %
Längd anslutningskabel	2 m
Speciallängd anslutningskabel	5 m, 7,5 m
Min. ledartvärsnitt	0.75 mm <sup>2</sup>
Antal ledare	4 ledare
Driftstemperatur	-5 - 70 °C
Skyddsklass	IP65
Skyddsklass	III
Synkronfunktion	Ja
Extra låsning tillgänglig	Ja
Typ av extralåsning	Låsingsdrift
Typ av slagförkortning	Inställningsenhet, Fabriksinställning
Ändlägesfrånslagning utkörd	elektroniskt via intern väggivare
Ändlägesfrånslagning inkörd	elektroniskt via avstånd och last
Överbelastningsskydd	Ja
Komplett öppning inom 60 s	ja, upp till 500 mm slag
Provatt gällande naturligt verkande rök- och värmeutsug	Ja



Extrainformation om naturligt verkande rök- och värmeutsugsenhet	ja, upp till 500 mm slag
Antal synkronisering drivenheter	4
KNX-kompatibel	Ja
Tippfönster INÅTGÅENDE karmmontage	Ja
Tippfönster INÅTGÅENDE bladmontage	Ja
Tippfönster UTÅTGÅENDE karmmontage	Ja
Sidohängda fönster INÅTGÅENDE karmmontage	Ja
Sidohängda fönster INÅTGÅENDE dörrbladsmontage	Ja
Sidohängda fönster UTÅTGÅENDE karmmontage	Ja
Topphängda fönster INÅTGÅENDE karmmontage	Ja
Topphängda fönster INÅTGÅENDE bladmontage	Ja
Topphängda fönster UTÅTGÅENDE karmmontage	Ja
Takfönster UTÅTGÅENDE	Ja

## HOPKOPPLING



## VARIANTER/BESTÄLLNINGSPÅRNING

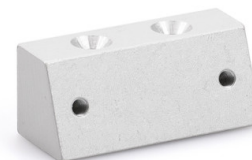
Beteckning	Beskrivning	ID-nr	Färg	Slag	Driftspänning
E 250 NT		146657	enligt RAL	200 mm	24 V DC
E 250 NT - specialutförande	Kan konfigureras: slag, kabellängd, färg, variant E 250 NT AB	146676	enligt RAL		24 V DC
E 250 NT		146659	vit RAL 9016	230 mm	24 V DC
E 250 NT		146665	vit RAL 9016	500 mm	24 V DC
E 250 NT		146672	enligt RAL	750 mm	24 V DC
E 250 NT		146661	EV1	300 mm	24 V DC
E 250 NT		146674	vit RAL 9016	1000 mm	24 V DC
E 250 NT		146671	vit RAL 9016	750 mm	24 V DC
E 250 NT		146670	EV1	750 mm	24 V DC
E 250 NT		146673	EV1	1000 mm	24 V DC
E 250 NT		146651	enligt RAL	100 mm	24 V DC
E 250 NT		146662	vit RAL 9016	300 mm	24 V DC
E 250 NT		146664	EV1	500 mm	24 V DC
E 250 NT		146660	enligt RAL	230 mm	24 V DC

Beteckning	Beskrivning	ID-nr	Färg	Slag	Driftspänning
E 250 NT		146653	vit RAL 9016	150 mm	24 V DC
E 250 NT		146663	enligt RAL	300 mm	24 V DC
E 250 NT		146655	EV1	200 mm	24 V DC
E 250 NT		146500	vit RAL 9016	100 mm	24 V DC
E 250 NT		146658	EV1	230 mm	24 V DC
E 250 NT		146656	vit RAL 9016	200 mm	24 V DC
E 250 NT		146675	enligt RAL	1000 mm	24 V DC
E 250 NT		146652	EV1	150 mm	24 V DC
E 250 NT		146499	EV1	100 mm	24 V DC
E 250 NT		146654	enligt RAL	150 mm	24 V DC
E 250 NT		146666	enligt RAL	500 mm	24 V DC

## TILLBEHÖR

### ADAPTER FÖR KONSOL E 250 NT NSK-S

För montering av spindeldrift E 250 NT på Schüco takfönster



Beteckning	Beskrivning	ID-nr	Färg
Adapter för konsol E 250 NT NSK-S	lämpar sig för montering på sekundär stängningskant på takfönster (Schüco AWS57 RO)	138370	EV1

### ÖGLEBULT E 250 NT DRM \*

För montering av spindeldrift E 250 NT



Beteckning	Beskrivning	ID-nr	Färg
Öglebult E 250 NT DRM *	lämpar sig för montering på sekundär stängningskant på takfönster	138368	Silverfärgad

## VRIDKONSOL E 250 NT NSK \*

För montering på takfönster av spindel drift E 250 NT



Beteckning	Beskrivning	ID-nr	Färg
Vridkonsol E 250 NT NSK *	med öglebult och konsolvinkel / lämpar sig för montering på sekundär stängningskant på takfönster	138367	Silverfärgad

## VRIDKONSOL E 250 NT

För montering på takfönster av spindel drift E 250 NT



Beteckning	Beskrivning	ID-nr	Färg
Vridkonsol E 250 NT	Med öglebult och bladfäste	116114	enligt RAL
Vridkonsol E 250 NT	Med öglebult och bladfäste	116112	EV1
Vridkonsol E 250 NT	Med öglebult och bladfäste	116113	vit RAL 9016

## KONSOL INÅTGÅENDE E 250 NT/E 350 N

För montering av spindel drifterna E 250 NT och E 350 N



Beteckning	Beskrivning	ID-nr	Färg
Konsol INÅTGÅENDE E 250 NT/E 350 N	Med öglebult och bladfäste	027223	vit RAL 9016
Konsol INÅTGÅENDE E 250 NT/E 350 N	Med öglebult och bladfäste	027222	enligt RAL
Konsol INÅTGÅENDE E 250 NT/E 350 N	Med öglebult och bladfäste	027218	EV1

## STANDARDKONSOL E 250 NT/E 350 N

För montering av spindeldrifterna E 250 NT och E 350 N



Beteckning	Beskrivning	ID-nr	Färg
Standardkonsol E 250 NT/E 350 N	Med öglebult och bladfäste	020879	vit RAL 9016
Standardkonsol E 250 NT/E 350 N	Med öglebult och bladfäste	019032	EV1
Standardkonsol E 250 NT/E 350 N	Med öglebult och bladfäste	020878	enligt RAL

## KONSOL E 250 NT NSK

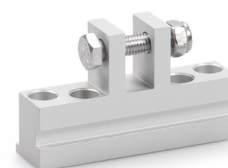
För montering på takfönster av spindeldrift E 250 NT



Beteckning	ID-nr	Färg
Konsol E 250 NT NSK	138369	Silverfärgad

## BLADFÄSTE E 1500 HSK HE \*

För montering på takfönster av spindeldrifterna E 1500 N, E 250 NT och E 350 N



Beteckning	Beskrivning	ID-nr	Färg
Bladfäste E 1500 HSK HE *	lämpar sig för montering på primär stängningskant på takfönster (Heroal 85 D), kan även användas för E 250 NT/E 350 N	136190	EV1

## BLADFÄSTE E 1500 NSK A-HU \*

För montering på takfönster av spindeldrifterna E 1500 N och E 250 NT



Beteckning	Beskrivning	ID-nr	Färg
Bladfäste E 1500 NSK A-HU *	lämpar sig för montering på sekundär stängningskant på takfönster (Alcoa AA 100, Hueck VF 50/60), kan även användas för E 250 NT	136189	EV1

## BLADFÄSTE E 1500 NSK HE \*

För montering på takfönster av spindeldrifterna E 1500 N och E 250 NT



Beteckning	Beskrivning	ID-nr	Färg
Bladfäste E 1500 NSK HE *	lämpar sig för montering på sekundär stängningskant på takfönster (Heroal 85 D), kan även användas för E 250 NT	136188	EV1

## BLADFÄSTE E 1500 NSK W-HU \*

För montering på takfönster av spindeldrifterna E 1500 N och E 250 NT



Beteckning	Beskrivning	ID-nr	Färg
Bladfäste E 1500 NSK W-HU *	lämpar sig för montering på sekundär stängningskant på takfönster (Wicona WT 50/60, Hueck 85 E), kan även användas för E 250 NT	136187	EV1

## BLADFÄSTE E 1500/E 3000 NSK AP \*

För montering på takfönster av spindeldrifterna E 1500 N, E 1500 S, E 3000 och E 250 NT



Beteckning	Beskrivning	ID-nr	Färg
Bladfäste E 1500/E 3000 NSK AP *	lämpar sig för montering på sekundär stängningskant på takfönster (Aluprof MB-SR50), kan även användas för E 250 NT	140713	EV1

## SÄKERHETSSAX NR 35

För säkring av bottenhängda fönster



Beteckning	Beskrivning	ID-nr	Färg
Säkerhetssax nr 35	Lagerutförande Fixpack (10 st.), minsta bladshöjd 300 mm	014499	Förzinking

## SÄKERHETSSAX NR 60

För säkring av bottenhängda fönster



Beteckning	Beskrivning	ID-nr	Färg
Säkerhetssax nr 60	Lagerutförande Fixpack (10 st.), minsta bladshöjd 700mm	133814	Förzinking

## IDRIFTTAGNINGSVÄSKA IQ WINDOWDRIVE

För idrifttagande och parametersättning av fönstermotorerna IQ windowdrive





Beteckning	Beskrivning	ID-nr	Färg	Matningsspänning
Idrifttagningsväska GEZE IQ windowdrive	För idrifttagande av 24 V-motorer och för parametersättning av fönstermotorerna IQ windowdrive i kombination med ST 220	142586	Silverfärgad	100 - 240 V AC

## STRÖMFÖRSÖRJNING HS

Strömförsörjning 24 V för hattskenemontering



## IQ GEAR \*

Gränssnitt för aktivering av fönstermotorerna Slimchain, Powerchain och E 250 NT i ventilationsdrift



Beteckning	Beskrivning	ID-nr
IQ gear *	Gränssnitt för aktivering av fönstermotorerna Slimchain, Powerchain och E 250 NT i ventilationsdrift	151959

## IQ BOX SAFETY \*

Säkerhetskopplingsmodul för säkring av riskställen vid kraftmanövrerade fönster



Beteckning	Beskrivning	ID-nr	Mått	Driftspänning	Monteringssätt
IQ box Safety *	Modul för säkring av stängningskanten för 24V IQ windowdrive fönstermotorer. En IQ box Safety behövs till varje fönster (även vid synkron användning och med låsningsdrifter). Hattskenemontering (platsbehov 32 mm/2 TE)	187677	35 x 90 x 60 mm	24 V DC	Hattskenemontering

## BLADFÄSTE E 1500/E 3000 NSK S \*

För montering av spindeldrifterna E 1500 N, E 1500 S, E 3000 och E 250 NT



Beteckning	Beskrivning	ID-nr	Färg
Bladfäste E 1500/E 3000 NSK S *	lämpar sig för montering på sekundär stängningskant på takfönster (Schüco AWS57 RO)	136186	EV1

## IQ BOX KNX

Gränssnittsmul för integration av fönstermotorerna Slimchain, Powerchain, E 250 NT och F 1200+ i KNX-fastighetsbuss



Beteckning	Beskrivning	ID-nr	Mått	Monteringsätt
IQ box KNX	Hattskenevariant (platsbehov 18 mm/1 TE). En IQ box KNX behövs för varje fönster (även vid synkrona användningar och med låsningsdrifter).	164437	18 x 98 x 62 mm	Ytmontage, Infällt montage
IQ box KNX	Variant för infällt montage. En IQ box KNX behövs för varje fönster (även vid synkrona användningar och med låsningsdrifter).	164443	50 x 45 x 19 mm	Ytmontage, Infällt montage

## NETZTEIL NT 1.5A-24V HS

Strömförsörjning 24 V för hattskenenmontering



Beteckning	Beskrivning	ID-nr	Färg	Mått	Driftspänning
NETZTEIL NT 1.5A-24V HS (151425)	Utgångsspänning 24 V DC / B x H x D: 35 x 90 x 58 mm / Montering på hattskena, 2 delningsenheter	151425	Svart	35 x 90 x 58 mm	230 V AC

## NETZTEIL NT 2.5A-24V HS \*

Strömförsörjning 24 V för hattskenemontering



Beteckning	Beskrivning	ID-nr	Färg	Mått	Driftspänning
NETZTEIL NT 2.5A-24V HS (151424) *	Utgångsspänning 24 V DC B x H x D: 52 x 90 x 58 mm Montering på hattskena, 3 delningsenheter / Utgångsspänning 24 V DC B x H x D: 52 x 90 x 58 mm Montering på hattskena, 3 delningsenheter / Utgångsspänning 24 V DC B x H x D: 52 x 90 x 58 mm Montering på hattskena, 3 delningsenheter	151424	Svart	52 x 90 x 58 mm	230 V

## NETZTEIL NT 6.25A-24V HS \*

Strömförsörjning 24 V för hattskenemontering



Beteckning	ID-nr	Färg	Mått	Driftspänning
NETZTEIL NT 6.25A-24V HS (192113) *	192113	Grå	72 x 95 x 66.5 mm	230 V DC +/-10%

## ST 220

Serviceterminal för kabellös och kabelbunden parametersättning av dörr- och fönsterprodukter från GEZE



Beteckning	Beskrivning	ID-nr	Färg	Mått	Driftspänning
Serviceterminal ST 220	För parametersättning och diagnos av TZ 320, TE 220, automatiska dörrsystem, IQ windowdrive fönstermotorer och THZ N4, THZ Comfort N4, batteridrift med 4x AAA-celler (ingår inte i leveransen), klartextdisplay på belyst skärm, membrantangentbord för manövrering / Ändringar av parametrar i GEZE-system får endast genomföras av specialistpersonal som auktoriserats av tillverkaren	087261	blå	80 x 125 x 37 mm	24 V

**STRÖMFÖRSÖRJNING NT 2,5 A-24 V SM DIR**

Strömförsörjning 24 V för ytmontage med integrerat riktningsskontroll/ompolning



Beteckning	Beskrivning	ID-nr	Färg	Mått	Driftspänning
Strömförsörjning NT 2,5 A-24 V SM DIR	Utgångsspänning 24 V DC / B x H x D: 200 x 50 x 25 mm / Ytmontage / Med integrerad riktningsskontroll/ompolning	195293	Grå	200 x 50 x 25 mm	230 V AC

\* Ovannämnda produkter kan variera, beroende på land, vad gäller form, typ, egenskaper, funktion eller tillgänglighet. Kontakta din GEZE-kontaktperson vid frågor.