

Produktdatablad

E 1500 S



Spindeldrift med hög öppnings- och stängningsfart

ANVÄNDNINGSSOMRÅDEN

- Tunga fönster i takområdet
- Naturlig ventilation, rök- och värmeutsugsanläggning, naturligt verkande rök- och värmeutsugsenhet
- Användning i frånluftssystem
- Montering på trä-, plast- eller metallfönster

PRODUKTSPECIFIKATIONER

- Stor tryckkraft och hög hastighet
- Max. öppningsbredd på 1000 mm nås på mindre än 60 sekunder
- Robust och korrosionsbeständigt utförande med inbyggd ändlägesdämpning
- Vi erbjuder synkromotorsatser för fönsterbladsbredder över 1200 mm
- Aluminiumhus för högsta anspråk på design
- Ett omfattande utbud av konsoler möjliggör olika installationstyper på primära eller sekundära stängningskanter
- Syncroset utan extern styrning
- Kontrollerad som naturligt rök- och värmeutsugsaggregat (NRWG) enligt EN 12101-2

TEKNISKA SPECIFIKATIONER

Försäljningsnamn	E 1500 S
Öppningshastighet rök- och värmeutsugsanläggning	16 mm/s
Öppningshastighet ventilation	16 mm/s
Stängningsfart (max.)	16 mm/s
Tryckkraft (max.)	1500 N
Tillhållningskraft (max.)	25000 N
Tryckkraft	1500 N
Dragkraft	1500 N
Spänning under drift	24 V ± 25 %
Driftspänning	24 V DC
Strömförbrukning	4 A
Effektförbrukning	72 W
Restrippel	20 %
Nominell drifttid	30 %
Längd anslutningskabel	3 m
Speciallängd anslutningskabel	5 m, 10 m
Min. ledartvärsnitt	1 mm ²
Antal ledare	3 ledare
Driftstemperatur	-5 - 75 °C
Skyddsklass	IP54
Skyddsklass	III
Synkronfunktion	Ja
Typ av extralåsning	Låsingsdrift
Typ av slagförkortning	Fabriksinställning
Ändlagesfrånslagning utkörd	elektronisk
Ändlagesfrånslagning inkörd	elektronisk
Överbelastningsskydd	Ja

Komplett öppning inom 60 s	ja, upp till 1000 mm slag
Provatt gällande naturligt verkande rök- och värmeutsug	Ja
Extrainformation om naturligt verkande rök- och värmeutsugsenhet	ja, upp till 1000 mm slag
Antal synkronisering drivenheter	4
KNX-kompatibel	Nej
Takfönster UTÅTGÅENDE	Ja

VARIANTER/BESTÄLLNINGSPÅRNING

Beteckning	Beskrivning	ID-nr	Färg	Slag	Driftspänning
E 1500 S	Kan konfigureras: slag, kabellängd, färg	162384	enligt RAL		24 V DC
E 1500 S Syncro	Består av två drivenheter med integrerad synkronstyrning	162385	EV1	500 mm	24 V DC
E 1500 S Syncro	Består av två drivenheter med integrerad synkronstyrning	162387	EV1	1000 mm	24 V DC
E 1500 S Syncro specialutförande	Kan konfigureras: slag, kabellängd, färg, Syncro 2-4	162388	enligt RAL		24 V DC
E 1500 S		162382	EV1	750 mm	24 V DC
E 1500 S Syncro	Består av två drivenheter med integrerad synkronstyrning	162386	EV1	750 mm	24 V DC
E 1500 S		162381	EV1	500 mm	24 V DC
E 1500 S		162383	EV1	1000 mm	24 V DC

TILLBEHÖR

TAKFÖNSTERKONSOL E 3000 *

För montering av spindelrifterna E 1500 S och E 3000



Beteckning	ID-nr	Färg
Takfönsterkonsol E 3000	121292	enligt RAL
Takfönsterkonsol E 3000	121291	vit RAL 9016
Takfönsterkonsol E 3000	121280	Silverfärgad

KONSOLVINKEL E 3000 NSK AP *

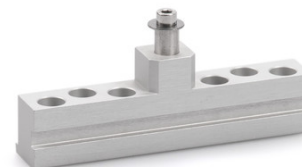
För montering på takfönster av spindeldrifterna E 1500 S och E 3000



Beteckning	Beskrivning	ID-nr	Färg
Konsolvinkel E 3000 NSK AP *	lämpar sig för montering på sekundär stängningskant på takfönster	140714	Silverfärgad

BLADFÄSTE E 3000 NSK HE *

För montering på takfönster av spindeldrifterna E 1500 S och E 3000



Beteckning	Beskrivning	ID-nr	Färg
Bladfäste E 3000 NSK HE *	lämpar sig för montering på sekundär stängningskant på takfönster (Heroal 85 D)	136206	EV1

KLÄMRING E 3000

För montering av spindeldrifterna E 1500 S och E 3000



Beteckning	Beskrivning	ID-nr	Färg
Klämring E 3000	För montering av E 1500 S och E 3000	121275	vit RAL 9016
Klämring E 3000	För montering av E 1500 S och E 3000	121276	enligt RAL
Klämring E 3000	För montering av E 1500 S och E 3000	121274	Silverfärgad

BLADFÄSTE E 1500/E 3000 NSK AP *

För montering av spindelrifterna E 1500 N, E 1500 S, E 3000 och E 250 NT



BLADFÄSTE E 3000 *

För montering av spindelrifterna E 1500 S och E 3000



Beteckning	ID-nr	Färg
Bladfäste E 3000 *	121277	Silverfärgad
Bladfäste E 3000 *	121279	enligt RAL
Bladfäste E 3000 *	121278	vit RAL 9016

BLADFÄSTE E 3000 HSK HE *

För montering av spindelrifterna E 1500 S och E 3000



Beteckning	Beskrivning	ID-nr	Färg
Bladfäste E 3000 HSK HE *	lämpar sig för montering på primär stängningskant på takfönster (Heroal 085 D)	136207	EV1

BLADFÄSTE E 3000 NSK A-HU *

För montering av spindelrifterna E 1500 S och E 3000



Beteckning	Beskrivning	ID-nr	Färg
Bladfäste E 3000 NSK A-HU	lämpar sig för montering på sekundär stängningskant på takfönster (Alcoa AA 100, Hueck VF 50/60)	136205	EV1

BLADFÄSTE E 3000 NSK W-HU *

För montering av spindeldrifterna E 1500 S och E 3000



Beteckning	Beskrivning	ID-nr	Färg
Bladfäste E 3000 NSK W-HU *	lämpar sig för montering på sekundär stängningskant på takfönster (Wicona WT 50/60, Hueck 85 E)	136204	EV1

BRAKETT E 3000 NSK *

För montering på takfönster av spindeldrifterna E 1500 S och E 3000



Beteckning	Beskrivning	ID-nr	Färg
Brakett E 3000 NSK *	lämpar sig för montering på sekundär stängningskant på takfönster. Leveransen omfattar inte klämring ID-nr 121274	130525	Silverfärgad

BRAKETT E 3000 NSK S *

För montering på takfönster av spindeldrifterna E 1500 S och E 3000



Beteckning	Beskrivning	ID-nr	Färg
Brakett E 3000 NSK S *	lämpar sig för montering på sekundär stängningskant på takfönster (Schüco AWS57 RO). Leveransen omfattar inte klämring ID-nr 121274	136183	Silverfärgad

KONSOLVINKEL E 3000 HSK

För montering på takfönster av spindeldrifterna E 1500 S och E 3000



Beteckning	Beskrivning	ID-nr	Färg
Konsolvinkel E 3000 HSK	lämpar sig för montering på primär stängningskant på takfönster	136202	Silverfärgad

KONSOLVINKEL E 3000 NSK *

För montering på takfönster av spindeldrifterna E 1500 S och E 3000



Beteckning	Beskrivning	ID-nr	Färg
Konsolvinkel E 3000 NSK *	lämpar sig för montering på sekundär stängningskant på takfönster	136203	Silverfärgad

NETZTEIL NT 6.25A-24V HS *

Strömförsörjning 24 V för hattskenemontering



Beteckning	ID-nr	Färg	Mått	Driftspänning
NETZTEIL NT 6.25A-24V HS (192113) *	192113	Grå	72 x 95 x 66.5 mm	230 V DC +/-10%

* Ovannämnda produkter kan variera, beroende på land, vad gäller form, typ, egenskaper, funktion eller tillgänglighet. Kontakta din GEZE-kontaktperson vid frågor.