

# Produktdatablad

# Perlan 140 trä

# väggmontering



Skjutbeslagsystem för trä-, plast- eller metalledörrar med en dörrbladsvikt på 140 kg och väggmontering

## ANVÄNDNINGSMRÅDEN

- Starkt trafikerade skjutdörrar inomhus
- Bostäder, kontors- och konferenslokaler samt hotell
- Beslagsmontering i alla synliga områden
- Skjutdörrar med en eller flera blad
- Montering framför väggen

### PRODUKTSPECIFIKATIONER

- Skjutbeslagsystem för dörrbladsvikter upp till 140 kg
- För dörrbladsmaterial i trä, plast eller metall
- Med dämpning på ena eller på båda sidor för dörrar med en dörrbladsvikt upp till 80 kg så att dörren bromsas in mjukt och dras in automatiskt till ändläget
- Justerbara väggmonteringsvinklar jämnar ut ojämnheter i väggen och gör att man kan välja avståndsställning till väggen
- Precisionskullager i rullvagnen ger en mycket tyst gång när dörren skjuts
- Kontrollerat enligt DIN EN 1527 gällande hållbarhet under 100 000 provcykler
- Försänkbara hållarplattor möjliggör dörrinbyggnad med litet spaltavstånd mellan löpskena och dörrens överkant

### TEKNISKA SPECIFIKATIONER

Försäljningsnamn

Perlan 140 trä väggmontering

### BESTÅR AV

#### SATS PERLAN 140 FÖR DÖRRBLAD I TRÄ

Skjutbeslagsystem för väggmontage och trädörrblad



Beteckning	Beskrivning	ID-nr	Färg	Dörrbredd (min.)	Dörrbredd (max.)
Sats Perlan 140 för dörrblad i trä	För väggmontering med upphängningsplatta och väggmonteringsvinkel standard, upp till 140 kg dörrbladsvikt	119338	EV1	500 mm	1040 mm
Sats Perlan 140 för dörrblad i trä	För väggmontering med upphängningsplatta och väggmonteringsvinkel standard, upp till 140 kg dörrbladsvikt	119340	EV1	500 mm	1440 mm
Sats Perlan 140 för dörrblad i trä	För väggmontering med upphängningsplatta och väggmonteringsvinkel standard, upp till 140 kg dörrbladsvikt	119351	EV1	500 mm	1640 mm
Sats Perlan 140 för dörrblad i trä	För väggmontering med upphängningsplatta och väggmonteringsvinkel standard, upp till 140 kg dörrbladsvikt	119339	EV1	500 mm	1240 mm
Sats Perlan 140 för dörrblad i trä	För väggmontering med upphängningsplatta och väggmonteringsvinkel standard, upp till 140 kg dörrbladsvikt	119337	EV1	500 mm	840 mm

### SATS PERLAN 140 FÖR DÖRRBLAD I TRÄ

Skjutbeslagsystem för väggmontage och trädörrblad



Beteckning	Beskrivning	ID-nr	Färg	Dörrbredd (min.)	Dörrbredd (max.)
Sats Perlan 140 för dörrblad i trä	För väggmontering med hållarplatta, väggmonteringsvinkel standard och Perlan SoftStop, upp till 80 kg bladsvikt Perlan SoftStop enkelsidig, vid löpskena 2450 mm på båda sidor.	134892	EV1	860 mm	1240 mm
Sats Perlan 140 för dörrblad i trä	För väggmontering med hållarplatta, väggmonteringsvinkel standard och Perlan SoftStop, upp till 80 kg bladsvikt Perlan SoftStop enkelsidig, vid löpskena 2450 mm på båda sidor.	134891	EV1	535 mm	1000 mm

### TILLBEHÖR

#### SATS UPPHÄNGNINGSSKENA FÖRSÄNKT

För infräsning i trädörrblad



Beteckning	Beskrivning	ID-nr
Sats upphängningsskena försänkt	2 st., för infräsning i träbladet, inklusive upphängningsskruvar och platt U-nyckel för höjdställning	138015

#### ÄNDSTOPP MED INSTÄLLBAR UPPSTÄLLNINGSFJÄDER

Inställbart ändstopp för Perlan skjutbeslagsystem



Beteckning	ID-nr
Ändstopp med inställbar uppställningsfjäder	069274

### UPPSTÄLLNINGSFJÄDER

Uppställningsfjäder för ändstopp Perlan 140



Beteckning	ID-nr
Uppställningsfjäder	064242

### VINKELBUFFERT

Ändstopp för skjutdörrblad



Beteckning	ID-nr
Vinkelbuffert	000339
Vinkelbuffert	000342

### SATS HÖJDJUSTERING/TAKAVSTÅND STEGLÖS

Steglös höjdtjämnning för takmontage av löpskenor



Beteckning	Beskrivning	ID-nr
Sats höjjustering/takavstånd steglös	6 st., steglös höjdtjämnning från 13 mm till 18 mm. För användning vid takmontering med klipslock 100/145 samt för allmän användning på ojämna tak	138099



### SATS HELGLASSYSTEM ROSTFRITT STÅL PUNKTFÄSTE

Punkthållare i rostfritt stål för ESG-glasrutor



Beteckning	Beskrivning	ID-nr	Färg	Glastjocklek
Sats helglassystem rostfritt stål punktfäste	2 st., borstade, för dörrblad i trä och glas 8-12 mm, inklusive 4 rampamuffar (trä) och monteringsmaterial för glas	127961	Rostfritt stål	8 - 12 mm

### SATS PERLAN SOFTSTOP MEDELLÅNG VERSION, DÄMPNING I ENA RIKTNINGEN, UPP TILL 80 KG

Perlan Softstop ensidig dämpning för dörrbladsvikter upp till 80 kg och dörrbredder från 900 till 1 290 mm



Beteckning	Beskrivning	ID-nr	Dörrbredd (min.)	Dörrbredd (max.)
SET MITTEL 1-SEITIG Perlan SoftStop (128877)	Ingår i satsen: 2 x rullvagnar med dämpningsenhet enkelsidig, 2 x ändstopp, 1 x utlösningmekanism med fästskruv, 2 x hållarplatta standard	128877	900 mm	1290 mm

### SATS PERLAN SOFTSTOP LÅNG VERSION, DÄMPNING I BÅDA RIKTNINGARNA, UPP TILL 80 KG

Perlan SoftStop dämpning på båda sidor för dörrbladsvikter upp till 80 kg



Beteckning	Beskrivning	ID-nr	Dörrbredd (min.)	Dörrbredd (max.)
SET LANG 2-SEITIG Perlan SoftStop (128891)	Ingår i satsen: 2 x rullvagnar med dämpningsenhet dubbelsidig, 2 x ändstopp, 2 x utlösningmekanism med fästskruvar, 2 x hållarplatta standard	128891	1290 mm	1700 mm



### SATS PERLAN SOFTSTOPDUO, MED DÄMPNING PÅ BÅDA SIDORNA

Perlan SoftStopDuo med dämpning på båda sidor för dörrbladsvikter upp till 80 kg



Beteckning	Beskrivning	ID-nr	Dörrbredd (min.)	Dörrbredd (max.)
Sats Perlan SoftStopDuo, med dämpning på båda sidorna, upp till 80 kg	Ingår i satsen: 2 x rullvagnar med dämpningsenhet dubbelsidig, 2 x ändstopp, 2 x utlösningmekanism med fästskruvar, 2 x hållarplatta standard	150071	750 mm	1290 mm

### HANDRÄCKE KONFIGURERAT \*

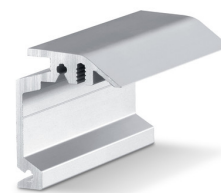
Stöthandtag - runt utförande för montering på dörrblad i glas



Beteckning	ID-nr	Färg
Handräcke konfigurerat *	127616	Rostfritt stål

### VÄGGMONTERINGSVINKEL DOLD PERLAN

Väggmonteringsvinkel för dolt väggmontage av löpskenor



Beteckning	Beskrivning	ID-nr	Färg
Väggmonteringsvinkel dold Perlan	måttbeställd, för användning på bladtjocklekar upp till 43 mm	130449	Rostfrifärgad
Väggmonteringsvinkel dold Perlan	måttbeställd, för användning på bladtjocklekar upp till 43 mm	130443	EV1

# Perlan 140 trä väggmontering



## SATS PERLAN SOFTSTOP KORT VERSION, DÄMPNING I ENA RIKTNINGEN, UPP TILL 80 KG

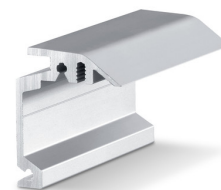
Perlan SoftStop ensidig dämpning för dörrbladsvikter upp till 80 kg och dörrbredder från 575 till 900 mm



Beteckning	Beskrivning	ID-nr	Dörrbredd (min.)	Dörrbredd (max.)
SET KURZ 1-SEITIG Perlan SoftStop (128876)	Ingår i satsen: 2 x rullvagnar med dämpningsenhet enkelsidig, 2 x ändstopp, 1 x utlösningmekanism med fästskruv, 2 x hållarplatta standard	128876	575 mm	900 mm

## VÄGGMONTERINGSVINKEL DOLD PERLAN

Väggmonteringsvinkel för dolt väggmontage av löpskenor



Beteckning	Beskrivning	ID-nr	Färg	Monteringsätt
Väggmonteringsvinkel dold Perlan	för användning på bladtjocklekar upp till 43 mm	130445	Rostfrifärgad	Vägg
Väggmonteringsvinkel dold Perlan	för användning på bladtjocklekar upp till 43 mm	130444	Rostfrifärgad	Vägg
Väggmonteringsvinkel dold Perlan	för användning på bladtjocklekar upp till 43 mm	130447	Rostfrifärgad	Vägg
Väggmonteringsvinkel dold Perlan	för användning på bladtjocklekar upp till 43 mm	130439	EV1	Vägg
Väggmonteringsvinkel dold Perlan	för användning på bladtjocklekar upp till 43 mm	130440	EV1	Vägg
Väggmonteringsvinkel dold Perlan	för användning på bladtjocklekar upp till 43 mm	130446	Rostfrifärgad	Vägg
Väggmonteringsvinkel dold Perlan	för användning på bladtjocklekar upp till 43 mm	130435	EV1	Vägg
Väggmonteringsvinkel dold Perlan	för användning på bladtjocklekar upp till 43 mm	130436	EV1	Vägg
Väggmonteringsvinkel dold Perlan	för användning på bladtjocklekar upp till 43 mm	130438	EV1	Vägg

## KOMPLETT SATS KLIPSLOCK 100

Klipslock för täckning av Perlan beslagsystem



Beteckning	Beskrivning	ID-nr	Monteringsätt
Komplett sats klipslock 100	För vägg- och takmontering, heltäckande täckåpa, konfigurerad enligt kundens önskemål	138098	Vägg, Innertak

# Perlan 140 trä väggmontering



---

\* Ovannämnda produkter kan variera, beroende på land, vad gäller form, typ, egenskaper, funktion eller tillgänglighet. Kontakta din GEZE-kontaktperson vid frågor.