

Produktdatablad

TS 4000 EN 1-6 med uppställningsarm



Överliggande dörrstängare med arm för enkeldörrar upp till
1400 mm dörrbredd

ANVÄNDNINGSSOMRÅDEN

- Anslagsdörrar till höger och vänster
- Öppethållande av dörrar utan rök- och brandskyddskrav
- Anslagsdörrar upp till 1400 mm dörrbredd
- Dörrbladsmontage gångjärnsida och karmmontage anslagssida
- Dörrbladsmontage anslagssida i parallellarmsinstallation möjligt



PRODUKTSPECIFIKATIONER

- Steglöst justerbar stängningskraft EN1-6
- Kan användas på höger- och vänsterhängda dörrar utan omställning
- Hydraulisk ändslagsverkan som accelererar dörren strax före stängtläge
- Stängningsfarten kan anpassas individuellt
- Integrerad öppningsbroms, bromsar upp dörrar som öppnats med stor kraft
- Stängningskraftsdisplay för enkel kontroll av inställningen
- Alla funktioner kan ställas in framifrån (utom tillslag)

TEKNISKA SPECIFIKATIONER

Försäljningsnamn	TS 4000 EN 1-6 med uppställningsarm
Dörrbredd (max.)	1400 mm
Monteringssätt	Dörrbladsmontage gångjärnsida, Dörrbladsmontage anslagssida, Karmmontage anslagssida
Öppningsvinkel (max)	180 °
Inställbar stängningskraft	Ja, steglös justering
Inställbar stängningsfart	Ja
Inställbart tillslag	Ja, med standardarm
Integrerad öppningsbroms	Ja, hydrauliskt inställbar
Position stängningskraftsjustering	Fram
Stängningskraftsdisplay	Ja
Uppställning	Mekanisk
Uppställningsområde	50 ° - 170 °
Integrerad rökdetektor	Nej

BESTÅR AV

STANDARDARM TS 4000/2000

Med mekanisk dörruppställningsenhet



Beteckning	Beskrivning	ID-nr	Färg	Uppställningspunkt min.	Uppställningspunkt max.
Standardarm TS 4000/2000 / F	Med mekanisk dörruppställningsenhet	102454	Silverfärgad	70 °	150 °
Standardarm TS 4000/2000 / F	Med mekanisk dörruppställningsenhet	102456	vit RAL 9016	70 °	150 °
Standardarm TS 4000/2000 / F	Med mekanisk dörruppställningsenhet	102457	enligt RAL	70 °	150 °

STANDARDARM TS 4000/2000

med till- och fränslagbar mekanisk dörruppställningsenhet



Beteckning	Beskrivning	ID-nr	Färg	Uppställningspunkt min.	Uppställningspunkt max.
Standardarm TS 4000/2000 / F	med till- och fränslagbar mekanisk dörruppställningsenhet	102445	Silverfärgad	70 °	150 °
Standardarm TS 4000/2000 / F	med till- och fränslagbar mekanisk dörruppställningsenhet	102448	enligt RAL	70 °	150 °
Standardarm TS 4000/2000 / F	med till- och fränslagbar mekanisk dörruppställningsenhet	102447	vit RAL 9016	70 °	150 °

STÄNGNINGSKROPP TS 4000

Grundstomme för överliggande dörrstängare med arm EN 1-6



Beteckning	Beskrivning	ID-nr	Färg	Mått	Dörrbredd (max.)
GEZE TS 4000 dörrstängare	Stängningskraft EN 1-6 med öppningsbroms (utan standardarm)	102789	Silverfärgad	287 x 46 x 60 mm	1400 mm
GEZE TS 4000 dörrstängare	Stängningskraft EN 1-6 med öppningsbroms (utan standardarm)	137724	Täcklock i rostfritt stål	287 x 46 x 60 mm	1400 mm
GEZE TS 4000 dörrstängare	Stängningskraft EN 1-6 med öppningsbroms (utan standardarm)	102791	vit RAL 9016	287 x 46 x 60 mm	1400 mm
GEZE TS 4000 dörrstängare	Stängningskraft EN 1-6 med öppningsbroms (utan standardarm)	102792	enligt RAL	287 x 46 x 60 mm	1400 mm
GEZE TS 4000 dörrstängare	Stängningskraft EN 1-6 med öppningsbroms (utan standardarm)	102790	mörkbrons	287 x 46 x 60 mm	1400 mm
GEZE TS 4000 dörrstängare	Stängningskraft EN 1-6 med öppningsbroms (utan standardarm)	109542	svart RAL 9005	287 x 46 x 60 mm	1400 mm



MONTERINGSMATERIAL

MONTAGEPLATTA FÖR SEGMENTERAT VÄLVD DÖRR

för TS 4000, valvhöjd max. 130 mm



Beteckning	Beskrivning	ID-nr	Färg
Montageplatta för segmenterat välvd dörr	för TS 4000, valvhöjd max. 130 mm	058782	Silverfärgad
Montageplatta för segmenterat välvd dörr	för TS 4000, valvhöjd max. 130 mm	119472	enligt RAL
Montageplatta för segmenterat välvd dörr	för TS 4000, valvhöjd max. 130 mm	058783	mörkbrons

BORRMALL DÖRRSTÄNGARE

För TS 5000/TS 4000/TS 3000/TS 2000



Beteckning	Beskrivning	ID-nr
Borrmall dörrstängare	För TS 5000/TS 4000/TS 3000/TS 2000	053134

MONTERINGSPLATTA OCH MOTPLATTA HELGLASDÖRR

för TS 5000/TS 4000



Beteckning	Beskrivning	ID-nr	Färg	Glastjocklek
Montageplatta sats helglasdörr	för TS 5000/TS 4000	007923	Silverfärgad	10 mm
Montageplatta sats helglasdörr	för TS 5000/TS 4000	007926	enligt RAL	10 mm
Montageplatta sats helglasdörr	för TS 5000/TS 4000	007924	mörkbrons	10 mm

MONTAGEPLATTA DÖRRSTÄNGARE

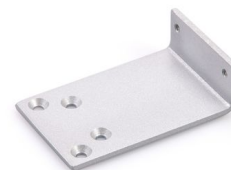
För TS 5000 och TS 4000 med hålbild enligt DIN EN 1154 bilaga 1



Beteckning	Beskrivning	ID-nr	Färg
Montageplatta dörrstängare	för TS 5000/TS 4000 med hålbild enligt DIN EN 1154 bilaga 1	068627	vit RAL 9016
Montageplatta dörrstängare	för TS 5000/TS 4000 med hålbild enligt DIN EN 1154 bilaga 1	057956	Förzinkning
Montageplatta dörrstängare	för TS 5000/TS 4000 med hålbild enligt DIN EN 1154 bilaga 1	029176	enligt RAL
Montageplatta dörrstängare	för TS 5000/TS 4000 med hålbild enligt DIN EN 1154 bilaga 1	049185	Silverfärgad
Montageplatta dörrstängare	för TS 5000/TS 4000 med hålbild enligt DIN EN 1154 bilaga 1	137725	Rostfrifärgad
Montageplatta dörrstängare	för TS 5000/TS 4000 med hålbild enligt DIN EN 1154 bilaga 1	052351	mörkbrons

MONTAGEPLATTA STANDARDARM

För TS 4000/TS 2000, vid parallellarmsinstallation



Beteckning	Beskrivning	ID-nr	Färg
Montageplatta standardarm	för TS 4000/TS 2000, vid parallellarmsinstallation	053319	mörkbrons
Montageplatta standardarm	för TS 4000/TS 2000, vid parallellarmsinstallation	027460	enligt RAL
Montageplatta standardarm	för TS 4000/TS 2000, vid parallellarmsinstallation	053318	Silverfärgad

VINKELFÄSTE

för TS 5000/TS 4000



Beteckning	Beskrivning	ID-nr	Färg
Vinkelfäste	för TS 5000/TS 4000	049240	Silverfärgad
Vinkelfäste	för TS 5000/TS 4000	052352	mörkbrons
Vinkelfäste	för TS 5000/TS 4000	104451	enligt RAL



MONTAGEPLATTA DÖRRSTÄNGARE *

För TS 5000 och TS 4000 med hålbild enligt DIN EN 1154 bilaga 1



Beteckning	Beskrivning	ID-nr
Montageplatta *	för TS 5000/TS 4000 med hålbild enligt DIN EN 1154 bilaga 1	083992

* Ovannämnda produkter kan variera, beroende på land, vad gäller form, typ, egenskaper, funktion eller tillgänglighet. Kontakta din GEZE-kontaktperson vid frågor.