

Produktdatablad

TS 4000 EN 1-6



Överliggande dörrstängare med arm för enkeldörrar upp till
1400 mm dörrbredd

ANVÄNDNINGSSOMRÅDEN

- Brand- och rökskyddsdörrar
- Anslagsdörrar till höger och vänster
- Anslagsdörrar upp till 1400 mm dörrbredd
- Dörrbladsmontage gångjärnsida och karmmontage anslagssida
- Dörrbladsmontage anslagssida i parallellarmsinstallation möjligt

PRODUKTSPECIFIKATIONER

- Steglöst justerbar stängningskraft EN1-6
- Kan användas på höger- och vänsterhängda dörrar utan omställning
- Mekaniskt tillslag som accelererar dörren strax före stängt läge
- Stängningsfarten kan anpassas individuellt
- Integrerad öppningsbroms, bromsar upp dörrar som öppnats med stor kraft
- Stängningskraftsdisplay för enkel kontroll av inställningen
- Alla funktioner kan ställas in framifrån (utom tillslag)

TEKNISKA SPECIFIKATIONER

Försäljningsnamn	TS 4000 EN 1-6
Barriärfritt enligt DIN 18040 upp till dörrbredd (max) i mm	1100 mm
Dörrbredd (max.)	1400 mm
Monteringsätt	Dörrbladsmontage gångjärnsida, Dörrbladsmontage anslagssida, Karmmontage anslagssida
Öppningsvinkel (max)	180 °
Lämplighet brandklassade dörrar	Ja
Inställbar stängningskraft	Ja, steglös justering
Inställbar stängningsfart	Ja
Inställbart tillslag	Ja, med standardarm
Integrerad öppningsbroms	Ja, hydrauliskt inställbar
Position stängningskraftsjustering	Fram
Stängningskraftsdisplay	Ja
Uppställning	Tillval
Integrerad rökdetektor	Nej

BESTÅR AV

STANDARDARM TS 4000/2000

Standardstarm



Beteckning	Beskrivning	ID-nr	Färg
Standardarm TS 4000/2000	Standard	102425	enligt RAL
Standardarm TS 4000/2000	Standard	102421	Silverfärgad
Standardarm TS 4000/2000	Standard	102423	vit RAL 9016
Standardarm TS 4000/2000	Standard	102426	Rostfrifärgad

STANDARDARM TS 4000/2000 C, FÖRLÄNGD

för karmmontage vid nischdjup på 70-170 mm



Beteckning	Beskrivning	ID-nr	Färg
Standardarm TS 4000/2000 C, förlängd	Förlängd, för karmmontage vid nischdjup på 70-170 mm	102434	enligt RAL
Standardarm TS 4000/2000 C, förlängd	Förlängd, för karmmontage vid nischdjup på 70-170 mm	102431	Silverfärgad
Standardarm TS 4000/2000 C, förlängd	Förlängd, för karmmontage vid nischdjup på 70-170 mm	102433	vit RAL 9016

STÄNGNINGSKROPP TS 4000

Grundstomme för överliggande dörrstängare med arm EN 1-6



Beteckning	Beskrivning	ID-nr	Färg	Mått	Dörrbredd (max.)
GEZE TS 4000 dörrstängare	Stängningskraft EN 1-6 med öppningsbroms (utan standardarm)	102789	Silverfärgad	287 x 46 x 60 mm	1400 mm
GEZE TS 4000 dörrstängare	Stängningskraft EN 1-6 med öppningsbroms (utan standardarm)	137724	Täcklock i rostfritt stål	287 x 46 x 60 mm	1400 mm
GEZE TS 4000 dörrstängare	Stängningskraft EN 1-6 med öppningsbroms (utan standardarm)	102791	vit RAL 9016	287 x 46 x 60 mm	1400 mm
GEZE TS 4000 dörrstängare	Stängningskraft EN 1-6 med öppningsbroms (utan standardarm)	102792	enligt RAL	287 x 46 x 60 mm	1400 mm
GEZE TS 4000 dörrstängare	Stängningskraft EN 1-6 med öppningsbroms (utan standardarm)	102790	mörkbrons	287 x 46 x 60 mm	1400 mm
GEZE TS 4000 dörrstängare	Stängningskraft EN 1-6 med öppningsbroms (utan standardarm)	109542	svart RAL 9005	287 x 46 x 60 mm	1400 mm

TILLBEHÖR

TÄCKKÅPA DÖRRSTÄNGARE *

För TS 5000 (L)/TS 4000, kan endast användas vid dörrbladsmontage



Beteckning	Beskrivning	ID-nr	Färg	Mått
Täckkåpa dörrstängare *	För TS 5000/TS 5000 L/TS 4000, kan endast användas vid dörrbladsmontage	067726	vit RAL 9016	298 x 55 x 67.2 mm
Täckkåpa dörrstängare *	För TS 5000/TS 5000 L/TS 4000, kan endast användas vid dörrbladsmontage	072696	Rostfritt stål	298 x 55 x 67.2 mm
Täckkåpa dörrstängare *	För TS 5000/TS 5000 L/TS 4000, kan endast användas vid dörrbladsmontage	067724	Silverfärgad	298 x 55 x 67.2 mm
Täckkåpa dörrstängare *	För TS 5000/TS 5000 L/TS 4000, kan endast användas vid dörrbladsmontage	000756	enligt RAL	298 x 55 x 67.2 mm
Täckkåpa dörrstängare *	För TS 5000/TS 5000 L/TS 4000, kan endast användas vid dörrbladsmontage	067725	mörkbrons	298 x 55 x 67.2 mm

TÄCKKÅPA DÖRRSTÄNGARE *

För TS 4000/5000, böjd form

Beteckning	Beskrivning	ID-nr	Färg	Mått
Täckkåpa dörrstängare *	för TS 5000/TS 4000, halvradie, kan endast användas vid dörrbladsmontage	092943	Rostfritt stål polerat	337 x 51 x 72 mm
Täckkåpa dörrstängare *	för TS 5000/TS 4000, halvradie, kan endast användas vid dörrbladsmontage	092944	Rostfritt stål matt	337 x 51 x 72 mm

TÄCKKÅPA DÖRRSTÄNGARE *

För TS 4000/5000, kantig form

Beteckning	Beskrivning	ID-nr	Färg	Mått
Täckkåpa dörrstängare *	för TS 5000/TS 4000, kvadratisk, kan endast användas vid dörrbladsmontage	092938	Rostfritt stål polerat	298 x 51 x 72 mm
Täckkåpa dörrstängare *	för TS 5000/TS 4000, kvadratisk, kan endast användas vid dörrbladsmontage	092939	Rostfritt stål matt	298 x 51 x 72 mm

MONTERINGSMATERIAL

AXELFÖRLÄNGARE

För TS 4000/TS 2000



Beteckning	Beskrivning	ID-nr	Färg	Axelförlängare
Axelförlängning för TS 4000/TS 2000	Krona	103678	Svart	15 mm
Axelförlängning för TS 4000/TS 2000	Krona	103550	Förzinkning	20 mm
Axelförlängning för TS 4000/TS 2000	Krona	103679	Svart	20 mm
Axelförlängning för TS 4000/TS 2000	Krona	139793	enligt RAL	15 mm
Axelförlängning för TS 4000/TS 2000	Krona	103548	Förzinkning	10 mm
Axelförlängning för TS 4000/TS 2000	Krona	103677	Svart	10 mm
Axelförlängning för TS 4000/TS 2000	Krona	103549	Förzinkning	15 mm

MONTAGEPLATTA FÖR SEGMENTERAT VÄLVD DÖRR

för TS 4000, valvhöjd max. 130 mm



Beteckning	Beskrivning	ID-nr	Färg
Montageplatta för segmenterat välvd dörr	för TS 4000, valvhöjd max. 130 mm	058782	Silverfärgad
Montageplatta för segmenterat välvd dörr	för TS 4000, valvhöjd max. 130 mm	119472	enligt RAL
Montageplatta för segmenterat välvd dörr	för TS 4000, valvhöjd max. 130 mm	058783	mörkbrons

BORRMALL DÖRRSTÄNGARE

För TS 5000/TS 4000/TS 3000/TS 2000



Beteckning	Beskrivning	ID-nr
Borrmall dörrstängare	För TS 5000/TS 4000/TS 3000/TS 2000	053134

GLASKLÄMPLATTA

för TS 5000/TS 4000



Beteckning	Beskrivning	ID-nr	Färg	Glastjocklek
Glasklämplatta	för TS 5000/TS 4000	009494	enligt RAL	10 mm
Glasklämplatta	för TS 5000/TS 4000	057126	Silverfärgad	10 mm
Glasklämplatta	för TS 5000/TS 4000	057127	mörkbrons	10 mm
Glasklämplatta	för TS 5000/TS 4000	009491	vit RAL 9016	10 mm

MONTERINGSPLATTA OCH MOTPLATTA HELGLASDÖRR

för TS 5000/TS 4000



Beteckning	Beskrivning	ID-nr	Färg	Glastjocklek
Montageplatta sats helglasdörr	för TS 5000/TS 4000	007923	Silverfärgad	10 mm
Montageplatta sats helglasdörr	för TS 5000/TS 4000	007926	enligt RAL	10 mm
Montageplatta sats helglasdörr	för TS 5000/TS 4000	007924	mörkbrons	10 mm

MONTAGEPLATTA STANDARDARM *

för TS 4000/TS 2000, vid smal karm



Beteckning	Beskrivning	ID-nr	Färg
Montageplatta standardarm	för TS 4000/TS 2000, vid smal karm	082506	enligt RAL
Montageplatta standardarm	för TS 4000/TS 2000, vid smal karm	057109	Silverfärgad

MONTAGEPLATTA DÖRRSTÄNGARE

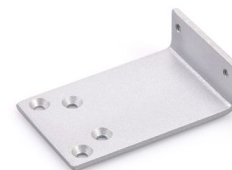
För TS 5000 och TS 4000 med hålbild enligt DIN EN 1154 bilaga 1



Beteckning	Beskrivning	ID-nr	Färg
Montageplatta dörrstängare	för TS 5000/TS 4000 med hålbild enligt DIN EN 1154 bilaga 1	068627	vit RAL 9016
Montageplatta dörrstängare	för TS 5000/TS 4000 med hålbild enligt DIN EN 1154 bilaga 1	057956	Förzinkning
Montageplatta dörrstängare	för TS 5000/TS 4000 med hålbild enligt DIN EN 1154 bilaga 1	029176	enligt RAL
Montageplatta dörrstängare	för TS 5000/TS 4000 med hålbild enligt DIN EN 1154 bilaga 1	049185	Silverfärgad
Montageplatta dörrstängare	för TS 5000/TS 4000 med hålbild enligt DIN EN 1154 bilaga 1	137725	Rostfrifärgad
Montageplatta dörrstängare	för TS 5000/TS 4000 med hålbild enligt DIN EN 1154 bilaga 1	052351	mörkbrons

MONTAGEPLATTA STANDARDARM

För TS 4000/TS 2000, vid parallellarmsinstallation



Beteckning	Beskrivning	ID-nr	Färg
Montageplatta standardarm	för TS 4000/TS 2000, vid parallellarmsinstallation	053319	mörkbrons
Montageplatta standardarm	för TS 4000/TS 2000, vid parallellarmsinstallation	027460	enligt RAL
Montageplatta standardarm	för TS 4000/TS 2000, vid parallellarmsinstallation	053318	Silverfärgad

VINKELFÄSTE

för TS 5000/TS 4000

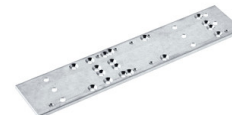


Beteckning	Beskrivning	ID-nr	Färg
Vinkelfäste	för TS 5000/TS 4000	049240	Silverfärgad
Vinkelfäste	för TS 5000/TS 4000	052352	mörkbrons
Vinkelfäste	för TS 5000/TS 4000	104451	enligt RAL



MONTAGEPLATTA DÖRRSTÄNGARE *

För TS 5000 och TS 4000 med hålbild enligt DIN EN 1154 bilaga 1



Beteckning	Beskrivning	ID-nr
Montageplatta *	för TS 5000/TS 4000 med hålbild enligt DIN EN 1154 bilaga 1	083992

* Ovannämnda produkter kan variera, beroende på land, vad gäller form, typ, egenskaper, funktion eller tillgänglighet. Kontakta din GEZE-kontaktperson vid frågor.