

Produktdatablad

TS 2000 NV BC



Överliggande dörrstängare med arm för enkeldörrar upp till
1100 mm dörrbredd

ANVÄNDNINGSSOMRÅDEN

- Brand- och rökskyddsdörrar
- Anslagsdörrar till höger och vänster
- Anslagsdörrar upp till 1100 mm dörrbredd
- Dörrbladsmontage gångjärnsida och karmmontage anslagssida
- Dörrbladsmontage anslagssida i parallellarmsinstallation möjligt

PRODUKTSPECIFIKATIONER

- Steglöst justerbar stängningskraft enligt EN2-4
- Kan användas på höger- och vänsterhängda dörrar utan omställning
- Integrerad öppningsbroms, bromsar upp dörrar som öppnats med stor kraft
- Hydraulisk ändslagsverkan som accelererar dörren strax före stängtläge
- Stängningsfarten kan anpassas individuellt
- Alla funktioner är justerbara framifrån (utom stängningskraft)

TEKNISKA SPECIFIKATIONER

Försäljningsnamn	TS 2000 NV BC
Barriärfritt enligt DIN 18040 upp till dörrbredd (max) i mm	1100 mm
Dörrbredd (max.)	1100 mm
Monteringsätt	Dörrbladsmontage gångjärnsida, Dörrbladsmontage anslagssida, Karmmontage anslagssida
Lämplighet brandklassade dörrar	Ja
Inställbar stängningskraft	Ja, steglös justering
Inställbart tillslag	Ja, via ventil
Integrerad öppningsbroms	Ja, hydrauliskt inställbar
Position stängningskraftsjustering	I sidan
Uppställning	Tillval
Integrerad rökdetektor	Nej

BESTÅR AV

STANDARDARM TS 4000/2000

Med mekanisk dörruppställningsenhet



Beteckning	Beskrivning	ID-nr	Färg	Uppställningspunkt min.	Uppställningspunkt max.
Standardarm TS 4000/2000 / F	Med mekanisk dörruppställningsenhet	102454	Silverfärgad	70 °	150 °
Standardarm TS 4000/2000 / F	Med mekanisk dörruppställningsenhet	102456	vit RAL 9016	70 °	150 °
Standardarm TS 4000/2000 / F	Med mekanisk dörruppställningsenhet	102457	enligt RAL	70 °	150 °

TS 2000 NV BC



STANDARDARM TS 4000/2000

med till- och fränslagbar mekanisk dörruppställningsenhet



Beteckning	Beskrivning	ID-nr	Färg	Uppställningspunkt min.	Uppställningspunkt max.
Standardarm TS 4000/2000 / F	med till- och fränslagbar mekanisk dörruppställningsenhet	102445	Silverfärgad	70 °	150 °
Standardarm TS 4000/2000 / F	med till- och fränslagbar mekanisk dörruppställningsenhet	102448	enligt RAL	70 °	150 °
Standardarm TS 4000/2000 / F	med till- och fränslagbar mekanisk dörruppställningsenhet	102447	vit RAL 9016	70 °	150 °

STANDARDARM TS 4000/2000

Standardstarm



Beteckning	Beskrivning	ID-nr	Färg
Standardarm TS 4000/2000	Standard	102425	enligt RAL
Standardarm TS 4000/2000	Standard	102421	Silverfärgad
Standardarm TS 4000/2000	Standard	102423	vit RAL 9016
Standardarm TS 4000/2000	Standard	102426	Rostfrifärgad

STANDARDARM TS 4000/2000 C, FÖRLÄNGD

för karmmontage vid nischdjup på 70-170 mm



Beteckning	Beskrivning	ID-nr	Färg
Standardarm TS 4000/2000 C, förlängd	Förlängd, för karmmontage vid nischdjup på 70-170 mm	102434	enligt RAL
Standardarm TS 4000/2000 C, förlängd	Förlängd, för karmmontage vid nischdjup på 70-170 mm	102431	Silverfärgad
Standardarm TS 4000/2000 C, förlängd	Förlängd, för karmmontage vid nischdjup på 70-170 mm	102433	vit RAL 9016

STÄNGNINGSKROPP TS 2000 NV BC

Grundstomme för överliggande dörrstängare med arm EN 2-4 med öppningsbroms



Beteckning	Beskrivning	ID-nr	Färg	Mått	Dörrbredd (max.)
GEZE TS 2000 NV BC dörrstängare	Stängningskraft EN2-4 med öppningsbroms (utan standardarm)	124944	Silverfärgad	226 x 51 x 60 mm	1100 mm
GEZE TS 2000 NV BC dörrstängare	Stängningskraft EN2-4 med öppningsbroms (utan standardarm)	124947	enligt RAL	226 x 51 x 60 mm	1100 mm
GEZE TS 2000 NV BC dörrstängare	Stängningskraft EN2-4 med öppningsbroms (utan standardarm)	124945	mörkbrons	226 x 51 x 60 mm	1100 mm
GEZE TS 2000 NV BC dörrstängare	Stängningskraft EN2-4 med öppningsbroms (utan standardarm)	124946	vit RAL 9016	226 x 51 x 60 mm	1100 mm
GEZE TS 2000 NV BC dörrstängare	Stängningskraft EN2-4 med öppningsbroms (utan standardarm)	205332	svart RAL 9005	226 x 51 x 60 mm	1100 mm

TILLBEHÖR

TÄCKKÅPA DÖRRSTÄNGARE *

För TS 3000/TS 2000, kan endast användas vid dörrbladsmontage



Beteckning	Beskrivning	ID-nr	Färg	Mått
Täckkåpa dörrstängare *	för TS 3000/TS 2000, kan endast användas vid dörrbladsmontage	072769	Rostfritt stål	237 x 55 x 67.2 mm
Täckkåpa dörrstängare *	för TS 3000/TS 2000, kan endast användas vid dörrbladsmontage	072770	Mässing	237 x 55 x 67.2 mm
Täckkåpa dörrstängare *	för TS 3000/TS 2000, kan endast användas vid dörrbladsmontage	013487	Silverfärgad	237 x 55 x 67.2 mm
Täckkåpa dörrstängare *	för TS 3000/TS 2000, kan endast användas vid dörrbladsmontage	014855	vit RAL 9016	237 x 55 x 67.2 mm
Täckkåpa dörrstängare *	för TS 3000/TS 2000, kan endast användas vid dörrbladsmontage	014849	mörkbrons	237 x 55 x 67.2 mm
Täckkåpa dörrstängare *	för TS 3000/TS 2000, kan endast användas vid dörrbladsmontage	014856	enligt RAL	237 x 55 x 67.2 mm

TS 2000 NV BC



STANDARDARM TS 4000/2000

Med mekanisk dörruppställningsenhet



Beteckning	Beskrivning	ID-nr	Färg	Uppställningspunkt min.	Uppställningspunkt max.
Standardarm TS 4000/2000 / F	Med mekanisk dörruppställningsenhet	102454	Silverfärgad	70 °	150 °
Standardarm TS 4000/2000 / F	Med mekanisk dörruppställningsenhet	102456	vit RAL 9016	70 °	150 °
Standardarm TS 4000/2000 / F	Med mekanisk dörruppställningsenhet	102457	enligt RAL	70 °	150 °

STANDARDARM TS 4000/2000

med till- och frånslagbar mekanisk dörruppställningsenhet



Beteckning	Beskrivning	ID-nr	Färg	Uppställningspunkt min.	Uppställningspunkt max.
Standardarm TS 4000/2000 / F	med till- och frånslagbar mekanisk dörruppställningsenhet	102445	Silverfärgad	70 °	150 °
Standardarm TS 4000/2000 / F	med till- och frånslagbar mekanisk dörruppställningsenhet	102448	enligt RAL	70 °	150 °
Standardarm TS 4000/2000 / F	med till- och frånslagbar mekanisk dörruppställningsenhet	102447	vit RAL 9016	70 °	150 °

TÄCKKÅPA DÖRRSTÄNGARE *

För TS 3000/TS 2000, böjd form

Beteckning	Beskrivning	ID-nr	Färg	Mått
Täckkåpa dörrstängare *	för TS 3000/TS 2000, halvradie, kan endast användas vid dörrbladsmontage	092928	Rostfritt stål polerat	277 x 54 x 72 mm
Täckkåpa dörrstängare *	för TS 3000/TS 2000, halvradie, kan endast användas vid dörrbladsmontage	092929	Rostfritt stål matt	277 x 54 x 72 mm

TÄCKKÅPA DÖRRSTÄNGARE *

För TS 3000/TS 2000, kantig form

Beteckning	Beskrivning	ID-nr	Färg	Mått
Täckkåpa dörrstängare *	för TS 3000/TS 2000, kvadratisk, kan endast användas vid dörrbladsmontage	092924	Rostfritt stål matt	237 x 54 x 72 mm
Täckkåpa dörrstängare *	för TS 3000/TS 2000, kvadratisk, kan endast användas vid dörrbladsmontage	092923	Rostfritt stål polerat	237 x 54 x 72 mm

MONTERINGSMATERIAL

AXELFÖRLÄNGARE

För TS 4000/TS 2000



Beteckning	Beskrivning	ID-nr	Färg	Axelförlängare
Axelförlängning för TS 4000/TS 2000	Krona	103678	Svart	15 mm
Axelförlängning för TS 4000/TS 2000	Krona	103550	Förzinkning	20 mm
Axelförlängning för TS 4000/TS 2000	Krona	103679	Svart	20 mm
Axelförlängning för TS 4000/TS 2000	Krona	139793	enligt RAL	15 mm
Axelförlängning för TS 4000/TS 2000	Krona	103548	Förzinkning	10 mm
Axelförlängning för TS 4000/TS 2000	Krona	103677	Svart	10 mm
Axelförlängning för TS 4000/TS 2000	Krona	103549	Förzinkning	15 mm

MONTAGEPLATTA FÖR SEGMENTERAT VÄLVD DÖRR *

för TS 2000 NV, valvhöjd max. 130 mm



Beteckning	Beskrivning	ID-nr	Färg
Montageplatta för segmenterat välvd dörr *	för TS 2000 NV, valvhöjd max. 130 mm	127434	Silverfärgad
Montageplatta för segmenterat välvd dörr	för TS 2000 NV, valvhöjd max. 130 mm	127435	enligt RAL

TS 2000 NV BC



BORRMALL DÖRRSTÄNGARE

För TS 5000/TS 4000/TS 3000/TS 2000



Beteckning	Beskrivning	ID-nr
Borrmall dörrstängare	För TS 5000/TS 4000/TS 3000/TS 2000	053134

GLASKLÄMPLATTA

För TS 3000/2000 NV



Beteckning	Beskrivning	ID-nr	Färg	Glastjocklek
Glasklämplatta	för TS 3000/TS 2000 NV	014835	Silverfärgad	10 mm
Glasklämplatta	för TS 3000/TS 2000 NV	014843	vit RAL 9016	10 mm
Glasklämplatta	för TS 3000/TS 2000 NV	014836	mörkbrons	10 mm
Glasklämplatta	för TS 3000/TS 2000 NV	014845	enligt RAL	10 mm

MONTERINGSPLATTA OCH MOTPLATTA HELGLASDÖRR

För TS 3000/2000 NV



Beteckning	Beskrivning	ID-nr	Färg	Glastjocklek
Monteringsplatta och motplatta helglasdörr	för TS 3000/TS 2000 NV	090259	Silverfärgad	10 mm

MONTAGEPLATTA STANDARDARM *

för TS 4000/TS 2000, vid smal karm



Beteckning	Beskrivning	ID-nr	Färg
Montageplatta standardarm	för TS 4000/TS 2000, vid smal karm	082506	enligt RAL
Montageplatta standardarm	för TS 4000/TS 2000, vid smal karm	057109	Silverfärgad

MONTAGEPLATTA DÖRRSTÄNGARE

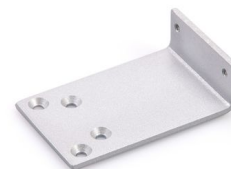
För TS 2000 NV (BC) med hålbild enligt DIN EN 1154 bilaga 1



Beteckning	Beskrivning	ID-nr
Montageplatta dörrstängare	för TS 2000 NV och NV BC med hålbild enligt DIN EN 1154 bilaga 1	126234

MONTAGEPLATTA STANDARDARM

För TS 4000/TS 2000, vid parallellarmsinstallation



Beteckning	Beskrivning	ID-nr	Färg
Montageplatta standardarm	för TS 4000/TS 2000, vid parallellarmsinstallation	053319	mörkbrons
Montageplatta standardarm	för TS 4000/TS 2000, vid parallellarmsinstallation	027460	enligt RAL
Montageplatta standardarm	för TS 4000/TS 2000, vid parallellarmsinstallation	053318	Silverfärgad

VINKELFÄSTE

För TS 3000/2000 NV



Beteckning	Beskrivning	ID-nr	Färg
Vinkelfäste	för TS 2000 NV / TS 3000 V	127433	enligt RAL
Vinkelfäste	för TS 2000 NV / TS 3000 V	127432	Silverfärgad

* Ovannämnda produkter kan variera, beroende på land, vad gäller form, typ, egenskaper, funktion eller tillgänglighet. Kontakta din GEZE-kontaktperson vid frågor.