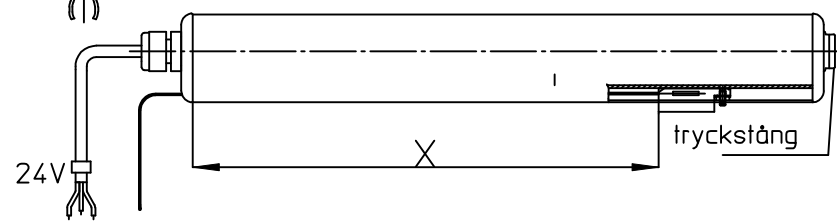


I Slaglängdsbegränsning

- Skjut in tungbrytaren i den mellersta kanalen i spindeldrivningen.
- Bestäm önskad inställd slaglängd, ställ in på tungbrytarens pos. X enligt tabell.

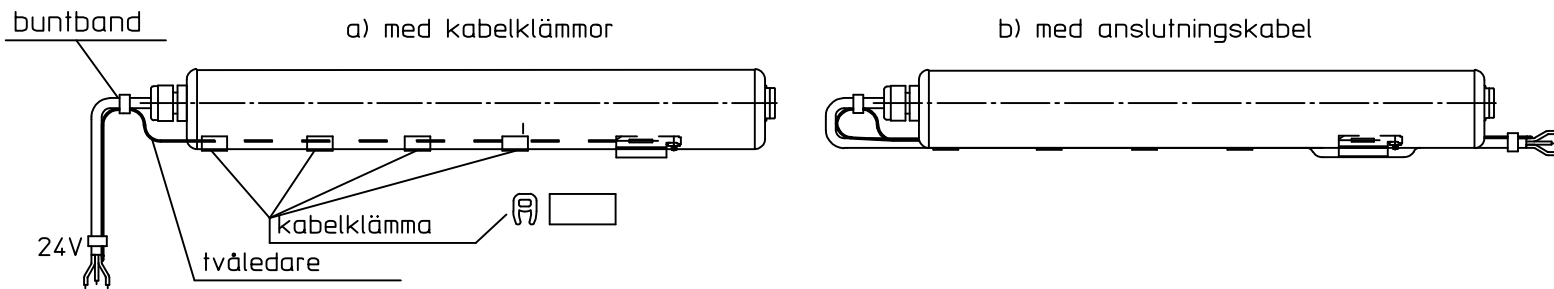


- Tryck stadigt in tungbrytaren åt samma håll som kanalbotten (hakas fast) och säkra över klämplattan och pinnbulten.



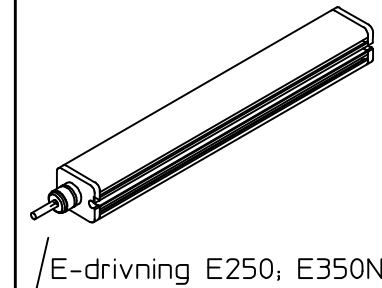
Vid monteringen av tungbrytaren i området med klaffkonsolen, skall tungbrytarens kabelklämma tas bort.

- Lägg tvåledaren och kabeln i kabelkanalen och sätt fast:



- Anslut drivning och styrkort för slaglängdsbegränsning.
- Provkör. Mät slaglängden, efterställ ev. slaglängdspositionen efter differensen (börslaglängd-ärslaglängd).

	startposition X (mm)	
	fönster stängt = skjutstäng inkörd	fönster stängt = skjutstäng utkörd
t.ex.:	RWA 100E, RWA 110E, OL350E, OL360E uppställning direkt takfönster	t.ex.: RWA 105E, OL 370E,
E250	190+ inställd slaglängd	164+ slaglängdsdrivning-inställd slaglängd
E350N	290+ inställd slaglängd	264+ slaglängdsdrivning-inställd slaglängd



Säkerhetsanvisningar:

- *Det måste säkerställas att respektive gällande lokala byggföreskrifter, liksom de allmänt gällande olycksfallsförebyggande föreskrifterna, DIN-normerna och bestämmelserna från VDE (Tyska elektroteknikers förbund) respekteras.
- *Kompletterande gäller riktlinjerna för kraftmanövrerade fönster, dörrar och portar ZH1/494 från Yrkessammanslutningarnas huvudförband, centralstället för olycksförebyggande och arbetsmedicin.
- *Samtliga monterings- och installationsarbeten skall därför utföras av fackpersonal.

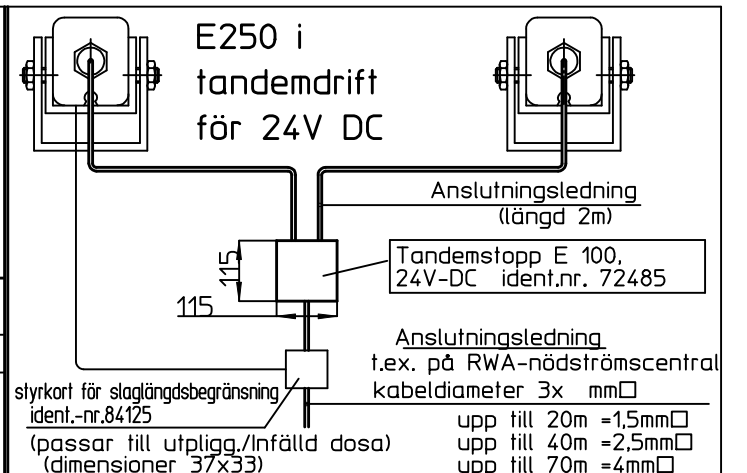
24V DC

E250 styrkort för slaglängdsbegränsning ident.nr.84125

beakta kopplingsplan ritningsnr. 45130-9-0991

beställningsbehov slaglängdsbegränsning E250 (24V)

Styck	Benämning	ident.nr.
1	Grundenhet	83941
1	styrkort E250	84125



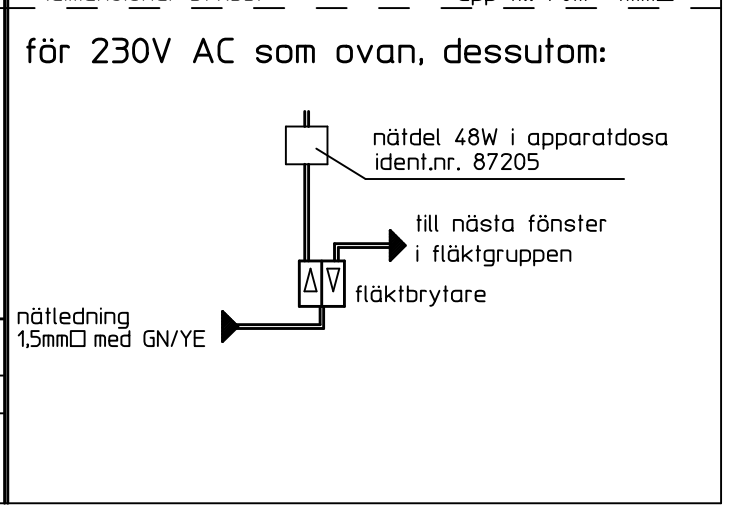
230V AC

E350N styrkort för slaglängdsbegränsning ident.-nr.84147

beakta kopplingsplan ritningsnr. 45133-9-0955

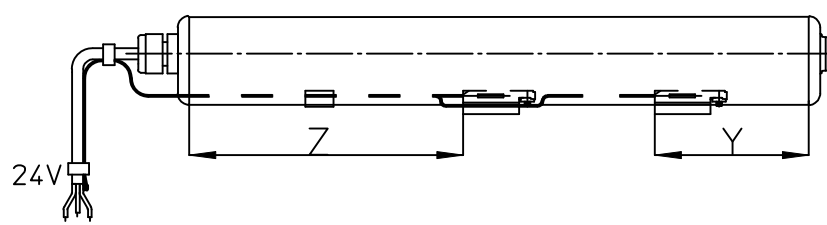
beställningsbehov slaglängdsbegränsning E350N (230V)

Styck	Benämning	ident.nr.
1	Grundenhet	83941
1	styrkort E350N i utpligg. dosa	84147



II Positionskvittering

Montering av tungbrytaren för positionskvitteringen se montering av slaglängdsbegränsning.



För positionskvitteringen skall en eller två grundenheter monteras beroende på användning. Se ritning och tabell.

positionskvittering beställningsbehov	för:	grundenhet ident.nr.83941	extrastyrcort ident.nr.84171	kvitteringens indikering
fönster "öppna eller stäng"	E250 eller E350N *	1X	—	genom inbyggda lysdioder
fönster "öppna och stäng"	E250 eller E350N *	2X	—	genom inbyggda lysdioder
fönster "öppna och stäng" för fläktgrupper	E250 **	2X per drivning	1X	genom fläktknpp E507 och brandknapp FT4

*beakta kopplingsplan ritningsnr. 45130-9-0993
**beakta kopplingsplan ritningsnr.45130-9-0992

Ovan angivna kopplingsplaner finns i respektive förpackningar.

kvittering :	positionskvittering E250 och E350N tryckstängens startposition: inkörd						stryckstängens startposition: utkörd					
	fönster "öppna"		fönster "stäng"		fönster "öppna och stäng"		fönster "öppna"		fönster "stäng"		fönster "öppna och stäng"	
	Z (mm)	Y (mm)	Z (mm)	Y (mm)	Z (mm)	Y (mm)	Z (mm)	Y (mm)	Z (mm)	Y (mm)	Z (mm)	Y (mm)
drivning E250	-	41	166	-	166	41	166	-	-	41	166	41
drivning E350N	-	41	266	-	266	41	266	-	-	41	266	41

grundenhet ident.nr. 83941	förpackningsinnehåll: styck
tungbrytare kompl.	1
buntband	1
kabelklämma	8

Diese Zeichnung entspricht dem Entwicklungsstand des Zeichnungsdatums bzw. der letzten Änderungseintragung. Aus der Benutzung der Zeichnung können keine Ansprüche, gleich welcher Art, einschließlich Schadenersatzansprüche, abgeleitet und gegen GEZE geltend gemacht werden. Die Zeichnung bleibt unser Eigentum und ist Dritten

nur für die Vertragsdauer zur Benutzung überlassen. Sämtliche sich aus der Zeichnung ergebenden Ansprüche stehen ausschließlich GEZE zu. Ohne vorherige Zustimmung von GEZE darf diese Zeichnung weder vervielfältigt noch Dritten zugänglich gemacht werden.

Ersatz für:	Benennung		
Ersetzt durch:	E250 and E350N: Installation manual reed switch for stroke limit and positional feedback		
Datum	Name	GEZE GmbH P.O. Box 13 63 71226 Leonberg Germany	
Bearb.	ibm16		
Freiq.	ibm8		
Norm		Material Nr.	
02	17.09.2002	ibm16	87996
Vers.	Datum	Name	Zeichnungs Nr.
		Mit.Nr.	45130-9-0990
Maßstab 1:1		alte techn.Nr.	Blatt / von 1 / 1