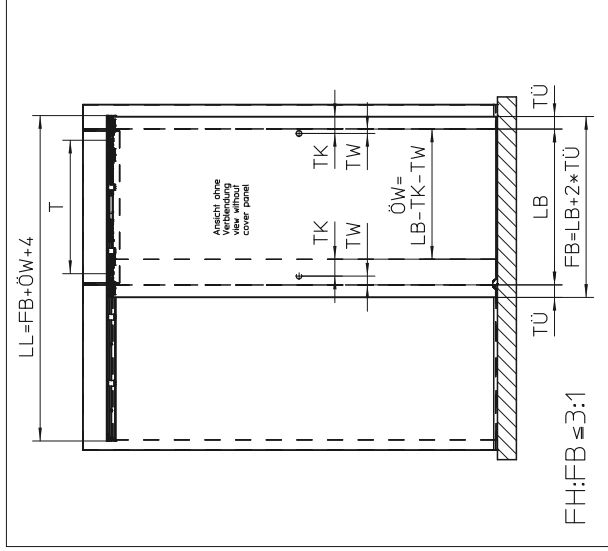
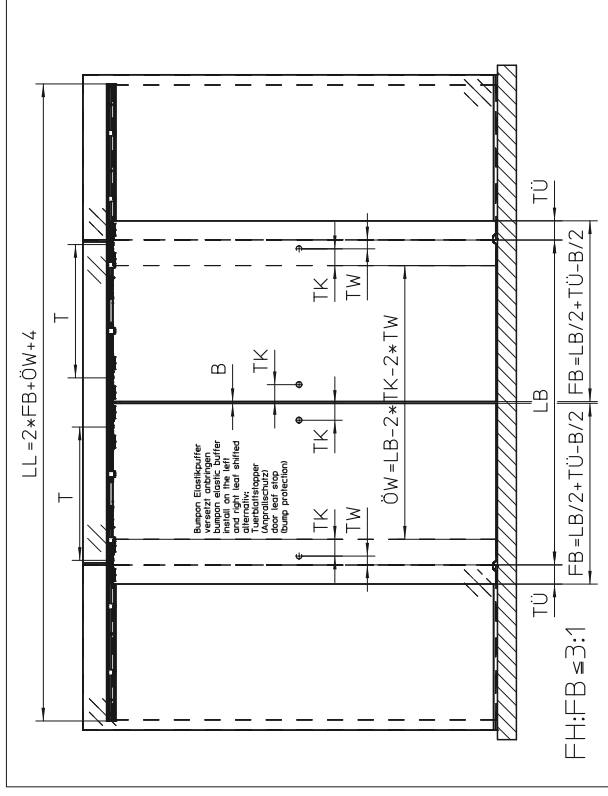


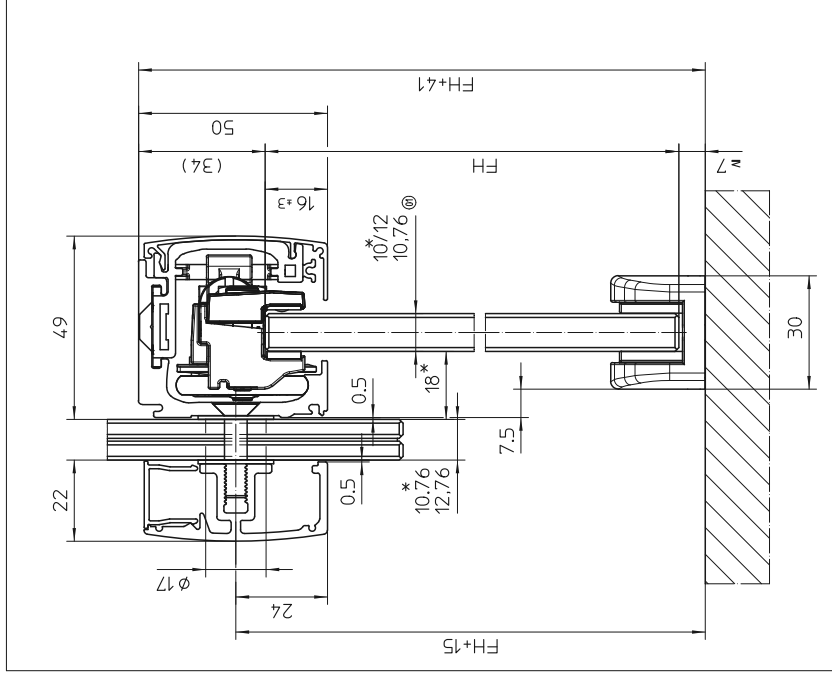
Einfügeliger Einbau
single leaf installation



Zweifügeliger Einbau
double leaf installation



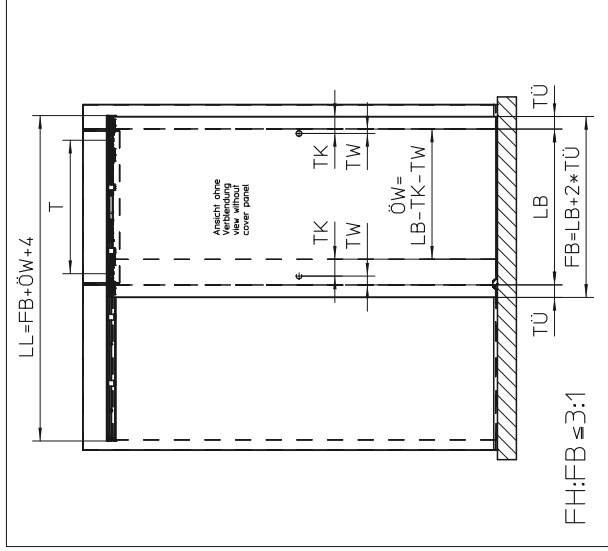
Schnittzeichnung
cross-section drawing



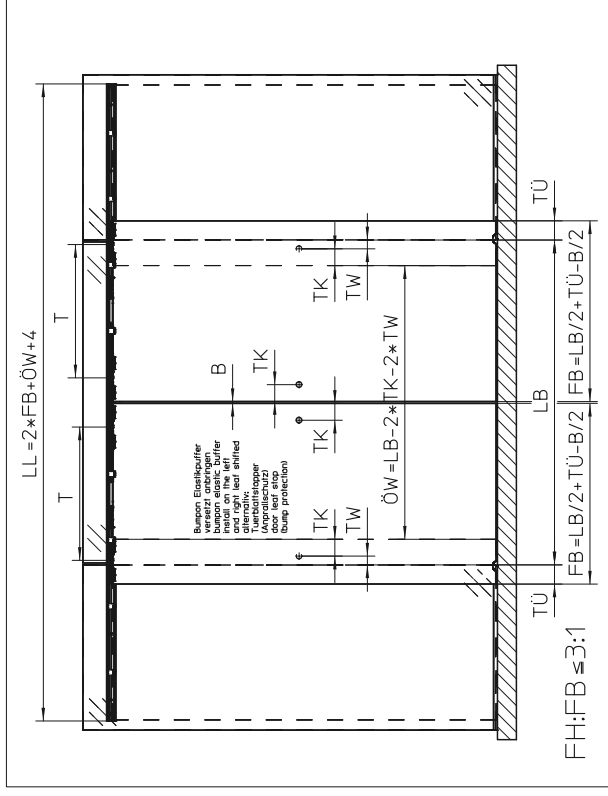
Legende
legend

- GH = Gesamthöhe / total height
- LB = Lichtre Breite / clear width
- FB = Flügelbreite / leaf width
- FH = Flügelhöhe / leaf height
- FS = Flügelstärke / leaf thickness
- LL = Laufschielenlänge / track length
- ÖW = Öffnungsweite / opening width
- TÜ = Türübersand / door leaf overhang
- TK = Türgriffabstand Flügelskante / door handle distance leaf flange
- TW = Türgriffabstand Wand / door handle distance wall
- T = Abstand Rollenachse / distance roll
- DM = Bohrung Muschelgriff / bore hole flush pull
- DS = Bohrung Stangengriff / bore hole handle bar
- LS = Länge Stangengriff / length handle bar

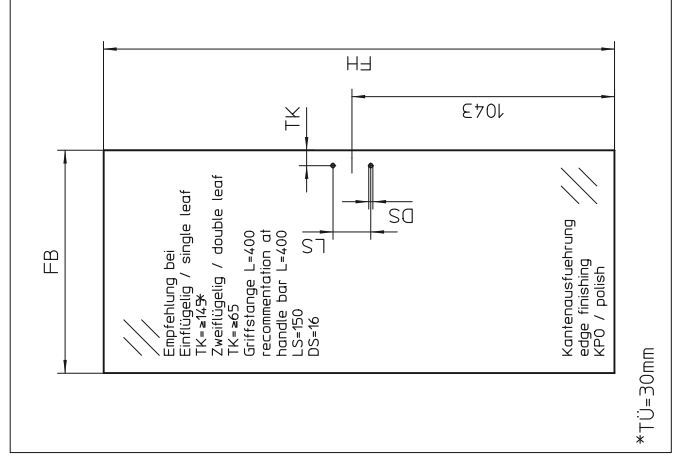
Einfügeliger Einbau
single leaf installation



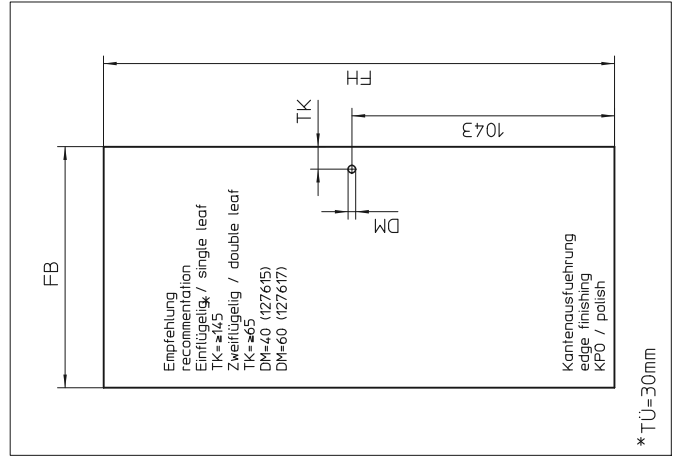
Zweifügeliger Einbau
double leaf installation



Flügelbearbeitung Stangengriff
leaf preparation handle bar



Flügelbearbeitung Muschelgriff
leaf preparation flush pull



Levolan 120 SoftStop

Ausführung design	FB mm	T mm	Typ
Levolan 120 SoftStop	≥ 900	≥ 650	120
Levolan 120 SoftStop	≥ 1325	≥ 1075	120

Länge length LL	Anzahl Bohrungen je Profilsseite number of holes per profile side
2450 175	7x
2850 25	9x
6000 25	18x